

COLECTIBONDI

LA PRIMER REVISTA DE BONDIS DE ARGENTINA

NOVIEMBRE 2011 | AÑO 5 - Nº 64

<http://www.revistacolectibondi.com.ar>



Recorrido de la edición

**Micros con
internet Wi-Fi**

En la Ciudad de La Plata

Puente Pacífico

Santa Fe, con diez
carriles en Pacífico

**Viajando
por el Mundo**

Recorremos el transporte
en París, Francia

Revista Digital - Gratuita

Pág. 3

Pág. 4

Pág. 16



Edición N° 64 - Noviembre 2011

Nota de Tapa:

- Autoclásica 2011.
- Micros con Internet WIFI.
- Puente Pacífico.
- Viajando por el Mundo - Francia (París).



Editorial

Carta del Editor



Lanzan micros con internet WIFI

El intendente de La Plata, Pablo Bruera, presentó las nuevas unidades.



Santa Fe, con diez carriles en Pacífico

Es una de las zonas más transitadas de la Ciudad.



Como 2 Gotas de Gasoil

Los Bondis parecidos en el Mundo.



Foto del Mes

Línea 110. Interno 43.
Mercedes Benz 1114 El Cóndor (1982)



NOTA DE TAPA

Autoclásica 2011.



Chevrolet cumple 100 años

Con acciones en todo el país, los clubes de la marca realizaron encuentros y caravanas por la ciudad de Buenos Aires.



Internacional - Viajando por el Mundo

FRANCIA - Conociendo París,
Por Juan Manuel Miguez.



Redes Sociales

Encuestas, fotos y toda la actualidad sobre el transporte de colectivos que se publica en las Redes Sociales.



El Retrovisor

Para volver al pasado del transporte de colectivos por medio de fotografías, objetos y memorabilia.



El Descanso - Entretenimiento

Para el descanso entre vuelta y vuelta.
Humor Busólogo y nuestro Crucibondi.



Última Parada - Terminal

Efemérides, Links e Información que complementan a la edición



INFORMACIÓN

Sobre Colectibondi

+ DIRECTOR / EDITOR / DISEÑO

Ignacio

Staff: Santiago

+ WEB OFICIAL

<http://www.revistacolectibondi.com.ar>

¿Querés participar en la Revista?

Para participar en esta Revista Online con fotos, notas o información relacionada con el mundo del transporte público de pasajeros.

Escribinos a:

contacto@revistacolectibondi.com.ar

El contenido de las notas firmadas no necesariamente representa la opinión del editor, siendo de exclusiva responsabilidad de los autores.

Registro de Propiedad Intelectual N° 870.671 - Prohibida su reproducción total o parcial sin la autorización de su autor.



Los clásicos antiguos tienen su lugar



n esta edición de Revista Colectibondi visitamos "Autoclásica 2001". Una famosa exposición que tiene lugar todos los años en el Hipódromo de San Isidro en el cual se exponen autos antiguos restaurados de todas las épocas. Los colectivos también estuvieron presentes en la muestra.

Por otra parte presentamos una noticia tecnológica. Los micros en La Plata contarán con internet WIFI.

En el plano relacionado a la infraestructura, mostramos algunas fotografías sobre la ampliación del Puente Pacífico en el Barrio de Palermo.

Por otra parte, les presentamos los festejos por los 100 años de Chevrolet al cual no faltó el Bondi!.

En la sección internacional, nuestro periodista Juan Manuel Miguez viajó a París, Francia, para traer todas las novedades sobre el transporte público.

Para finalizar queremos agradecer a todos nuestros lectores y seguidores por los e-mails y comentarios enviados e invitarlos a continuar juntos en este hobby que nos une a todos.

Corranse hacia el interior, tomen asiento y disfruten del viaje!!! 🚌

Tecnología

Lanzan micros con internet por Wi-Fi

El intendente de La Plata, Pablo Bruera, presentó ayer cuatro nuevas unidades de la línea 273 que cuentan con los servicios de aire acondicionado, calefacción y conexión a internet inalámbrica por Wi-Fi

El intendente de La Plata, Pablo Bruera, presentó ayer cuatro nuevas unidades de la línea 273 que cuentan con los servicios de aire acondicionado, calefacción y conexión a internet inalámbrica por Wi-Fi.

Los modernos micros se pondrán en funcionamiento el próximo lunes 3 de octubre y con su servicio diferencial semi-rápido transitarán desde Plaza Moreno hasta Villa Elisa en sólo 30 minutos, según se informó.

Al respecto, el Jefe comunal destacó que "estos colectivos nos permiten reforzar y aumentar la frecuencia, además de ofrecer un servicio moderno y confortable que el vecino platense se merece".



El Jefe Comunal destacó que estos micros ayudarán a aumentar la frecuencia.

Las innovadoras unidades son las primeras en la provincia de Buenos Aires en contar con conexión Wi-Fi.

Como se dijo, las cuatro nuevas unidades saldrán a la calle el lunes y cubrirán el servicio Plaza Moreno - Villa Elisa en un tiempo estimado en 30 minutos, según se adelantó desde la Comuna.

Los modernos colectivos presentados ayer en el playón de Plaza Moreno muestran bandas de colores rojo, azul y blanco, y tienen imágenes gigantes de la República de los Niños en sus laterales. 🚌

Fuente: *Diario El Día - La Ciudad - 1-Octubre-2011*

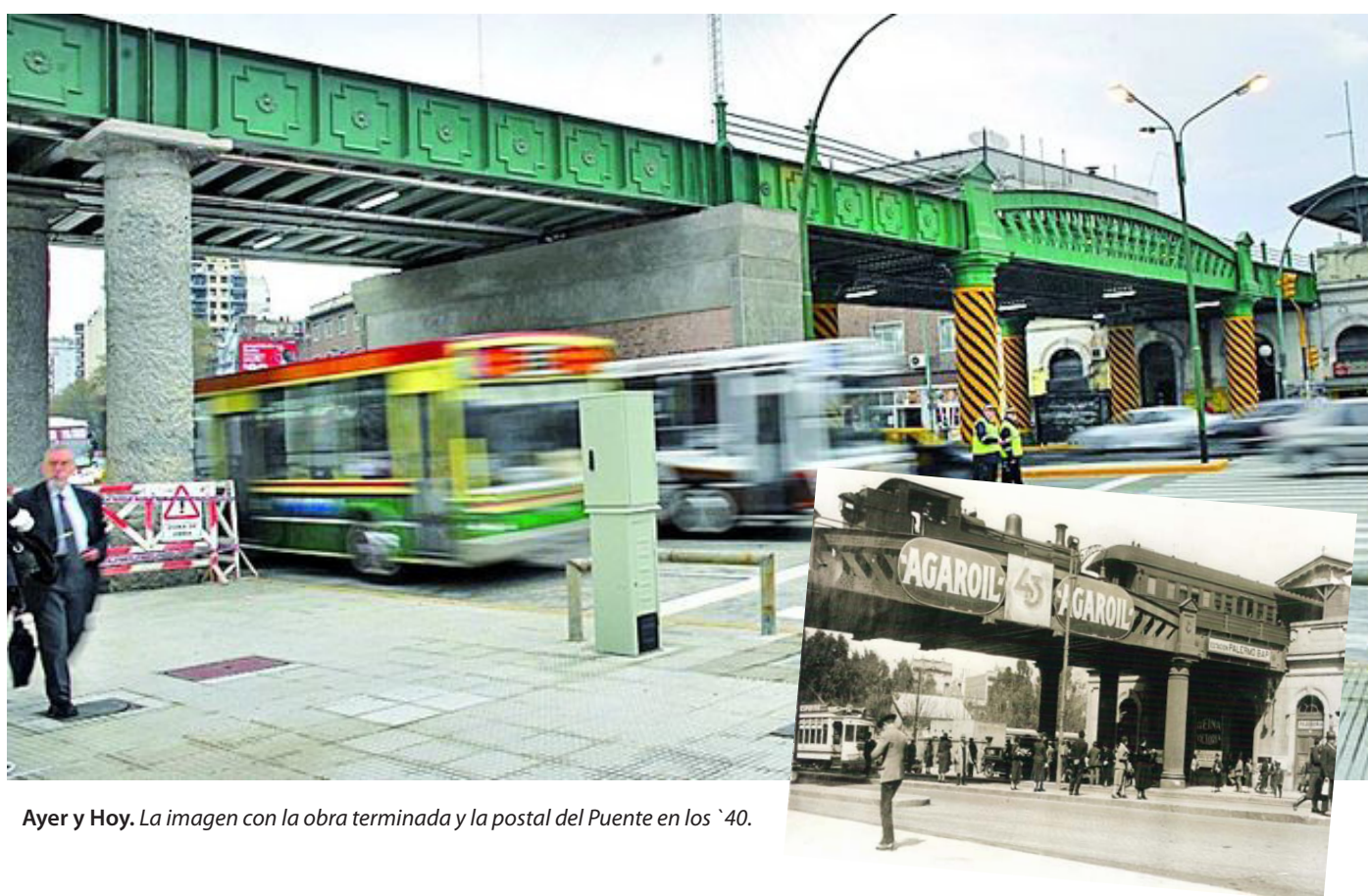
<http://www.eldia.com.ar/edis/20111001/lanzan-micros-internet-wifi-laciudad6.htm>

Macri inauguró las obras

Santa Fe, con diez carriles en Pacífico

Son cinco vías de cada mano, casi a la altura de Juan B. Justo. Es una de las zonas más transitadas de la Ciudad.

Desde el sábado, la avenida Santa Fe tiene cuatro carriles más a la altura del Puente Pacífico, casi en el cruce con Juan B. Justo. El jefe de Gobierno porteño, Mauricio Macri, inauguró el tramo ampliado, con lo cual la avenida ya cuenta con diez carriles de circulación vehicular, cinco de cada mano. La obra costó \$24,5 millones y estuvo a cargo de la empresa Autopistas Urbanas.



Ayer y Hoy. La imagen con la obra terminada y la postal del Puente en los '40.

Para construir los nuevos carriles fue necesario achicar el terraplén mediante una excavación y además extender el puente, pero con el diseño arquitectónico intacto.

De esta manera, el Gobierno porteño busca mejorar la seguridad vial y agilizar el tránsito en una de las zonas de mayor trasbordo de la Ciudad. Por allí pasan 22 líneas de colectivos y están ubicadas la estación Palermo del ferrocarril San Martín, la parada de la línea D y, desde hace un poco más de tres meses, la cabecera del Metrobús que corre por Juan B. Justo. 🚌

Fuente: *Diario La Razón - La Ciudad - 19-Septiembre-2011*

http://www.larazon.com.ar/ciudad/Santa-Fe-carriles-Pacifico_0_278700017.html

Fotografía Antigua - <http://www.haciendovia.com.ar/>

COMO DOS GOTAS DE GASOIL

Una sección que hace la parodia a la sección del programa TVR - (Como Dos Gotas de Agua)

La temática es relacionada con colectivos de todo el mundo que se asemejan entre si por diseños, colores y otras variantes.



Croacia



El sistema prepago en el transporte Croata

Curiosidad: Ya se encontraba instalado antes que comience en SUBE en Argentina.



Argentina



Uno de los modelos de validadores del Sistema Unico de Boleto Electrónico (SUBE) en Argentina.

El transporte público en Croacia posee hace años su sistema prepago con tarjeta magnética. La casualidad se da al encontrar un modelo de validadora similar en Argentina años después. Las únicas diferencias visibles que han cambiado son la luz que indica el correcto pago (la flecha por un tilde) y la pantalla digital táctil por un pequeño visor.

¿Será la versión croata del SUBE?

*En el próximo número seguiremos buscando otros "Colectivos Parecidos".
Envíanos tus "Colectivos Parecidos" al e-mail: contacto@revistacolectibondi.com.ar*

Fuente: Foto Validadora de Croacia - <http://www.zet.hr/>
Foto Validadora de Argentina - <http://www.sube.gob.ar/>



110. General Pueyrredón S.A.T.C.I



Línea: 110

Lugar: Hipodromo de San Isidro

Interno: 43

Fecha: 08-Octubre-2011

Carrocería / Modelo: Mercedes Benz 1114 El Cóndor (1982)

Autor: Colectibondi

Esta unidad fue recientemente restaurada por la Línea 110 General Pueyrredón S.A.T.C.I. La empresa posee un parque automotor moderno y varias de sus unidades se encuentran en estado "Famoso". Realiza un recorrido entre la Facultad de Derecho y Villa Martelli brindando un buen servicio.

El 12 de diciembre de 1995 la CONTA (Comisión Nacional de Transporte Automotor) distinguió a todas las líneas de transporte automotor nacionales con dos tipos de distinciones, al personal conductor y a la calidad del servicio. La Línea 110 recibió ambas distinciones.

Aclaración: La foto no necesariamente corresponde al mes de la publicación

En el Hipódromo de San Isidro

Autoclásica 2011, pasión por los vehículos antiguos

La exposición, contó con más de 900 vehículos. Desde motos, autos, camiones, colectivos y hasta una locomotora a vapor.

En el marco del centenario del nacimiento de Juan Manuel Fangio, Autoclásica, la mayor exposición de automóviles y motos antiguos de América del Sur, rinde tributo al quintuple campeón del mundo. Durante el fin de semana largo, en el Hipódromo de San Isidro -desde hoy y hasta el lunes, entre las 10 y las 18.30-, los amantes del automovilismo podrán repasar la carrera del mítico piloto a través de los autos que corrió en los circuitos más importantes del mundo.



La gráfica promocional del evento de este año homenajeando a Juan Manuel Fangio a los 100 años de su nacimiento.

El presidente del Club de Automóviles Clásicos de la República Argentina, Alejandro Daly, admitió que su equipo de expertos "hizo un gran esfuerzo" para reunir seis autos clásicos de Fangio, que este año representa una de las temáticas del certamen. "Cada año queremos renovar la oferta y mostrar más variedad", aclaró Daly. Además, en esta edición se celebran los 125 años de Mercedes-Benz, los 100 de Chevrolet, los 70 de Jeep y los 70 del Jaguar E Type.

Si bien las máquinas de cuatro ruedas dominan Autoclásica 2011, no son los únicos integrantes. La Fuerza Aérea Argentina invita al público a subir a la cabina de un avión de guerra T86 Sabre para experimentar cómo se siente estar al mando de un ícono de la aviación militar nacional. También se presenta el Bleriot XI de 1910, aeronave que pertenecía al aviador Jorge Newbery, con el cual el "padre" de la aviación argentina cruzó por primera vez el Río de la Plata entre El Palomar y Colonia, impulsado con un sencillo motor italiano Anzani.

--> Viene de Página 8

Asimismo, por primera vez Autoclásica cuenta con una oferta ferroviaria en forma de locomotora a vapor de 40 toneladas, que se restauró a fondo y se exhibirá sobre rodillos durante todo el fin de semana.

Esta undécima edición se podrán apreciar un total de 920 vehículos, un número récord para este evento que precisa siete meses de ardua preparación y que nació a raíz de reuniones que mantenían un grupo de amigos íntimos en la casa quinta de uno de ellos. Más de una década después se estima una convocatoria de alrededor de 40.000 personas, y no les espera cualquier cosa. Los organizadores exigen que se cumplan los siguientes requisitos: que el coche cuente con por lo menos 30 años de antigüedad, que no sea de uso diario del dueño y que éste lo pueda entrar al predio sin ningún tipo de asistencia.



Seis automóviles del piloto argentino más grande de todos los tiempos estarán al alcance del público. Foto: LA NACION / Maxie Amena

Ayer las inmediaciones del hipódromo se asemejaban a un retrato en blanco y negro: las joyas automovilísticas que copaban las calles de San Isidro evocaban imágenes nostálgicas de otras épocas, conducidas por entusiastas ansiosos por mostrar su orgullo a un público que comparte la misma pasión.

“La gente que trae sus vehículos entiende el espíritu de compartir. La palabra coleccionista a veces me choca un poco porque puede ser interpretada como alguien que guarda. En cambio, el que comparte es el entusiasta que muestra su auto en un evento como éste”, explicó Daly.

Otro emblema nacional goza de presencia simbólica en el festival: el colectivo. El Club Famosos de Buenos Aires expone tres de los 20 ómnibus históricos que logró restaurar desde su fundación en 2009. Amantes del colectivo podrán subir a las formaciones de las líneas 159 y 45 y sacar boletos como en los viejos tiempos. “El objetivo es que la gente conozca los principios de este medio de transporte, ya que es muy emblemático en nuestro país”, afirmó con orgullo Eric Gambirassi, relacionista público del club, al presentar el Chevrolet del año 1942 con una capacidad de 11 asientos que antiguamente formaba parte de la línea 40.

La entrada a la exposición tiene un valor de \$ 35 para mayores, mientras que los menores de 12 años acceden de forma gratuita, y como lo hace desde 2004, Autoclásica destina la recaudación del estacionamiento (\$ 15) a la compra de aparatología para el Hospital Infantil de San Isidro D. Carlos A. Gianantonio. En auto se ingresa en el Hipódromo de San Isidro por el acceso ubicado en Av. Santa Fe al 700.

A medida que se colocaban los últimos vehículos, un equipo de la Asociación Coleccionista Automodelos República Argentina daba las puntadas finales a su muestra de autos clásicos en miniatura: copias exactas a escala pequeña en una fiesta que se celebrará a lo grande. 🚗

Fuente: *Diario La Nación - Información General - 07-October-2011 -*

<http://www.lanacion.com.ar/1412590-comienza-autoclasica-2011-con-casi-1000-vehiculos-imperdibles>

En el Hipódromo de San Isidro

Autoclásica 2011: Los Bondis presentes!

En este artículo les presentaremos las unidades que estuvieron presentes en este megaevento de autos clásicos.



Pese al mal tiempo, Autoclásica 2011 estuvo llena de fanáticos por los clásicos.

Las unidades a escala fueron presentadas en el stand de ACAMRA (Asociación de Automodelos de la República Argentina). La misma es una entidad sin fines de lucro que fue creada en Diciembre de 1998 tratando de nuclear en un ámbito común a los coleccionistas de autos estáticos a escala de todo el país.



Dos colectivos a escala se encontraban entre cientos de autos presentados.

--> Viene de Página 10



*Línea 45, Mercedes Benz 312 Carrozado por ALA (1962)
presentado por el Club "Mercedes Benz"*



*Chevrolet Carrozado por "el Trebol (1945)
presentado por el "Club Famosos de Bs As"*



*Línea 110, Mercedes Benz 1114 Carrozado por El Cóndor (1982) y Mercedes Benz 312 (1961)
presentados por el "Club Famosos de Bs As"*



*Línea 165, Chevrolet (1946)
Presentado por el "Club de Automoviles Clasicos de Esteban Echeverria"*



Leyland Double Decker presentado por el "Museo del Automóvil"

Continúa en Página 12 -->

--> Viene de Página 11



Las Volkswagen Bus dijeron presentes en stands de Clubes de Volkswagen

AUTOJUMBLE: Más de 80 puestos presentaron repuestos, objetos antiguos y todo lo que un fanático y coleccionista desea tener.



Desde Matchbox hasta los famosos colectivos de lata Bedier, de las Empresas "La Internacional" y "Chevallier". También había una unidad de la Línea 32 "El Puente"

Continúa en Página 13 -->

--> Viene de Página 12



Un viejo Reloj Taxímetro



Un colectivo a radiocontrol de los años 70.



El Mapa. Un gran plano para ubicarse dentro de la gran exposición.

Agradecemos a los Organizadores y a los responsables de Prensa y Comunicación de Autoclásica por la atención brindada así como la oportunidad de cubrir y disfrutar este evento único. Muchas gracias! y esperamos volver a visitarlos el año próximo. 🚌

Fuente: Revista Colectibondi - <http://www.revistacolectibondi.com.ar>

Autoclásica 2011 (Oficial) - <http://www.clubautomovilesclasicos.com/>

ACAMRA (Asociación Coleccionistas de Automodelos de la República Argentina) - <http://www.acamra.com.ar>

Aniversario

Chevrolet cumple 100 años y sus clubes lo festejan

Chevrolet festejó sus 100 años desde su creación, en 1911. Con acciones en todo el país, los clubes de la marca realizaron encuentros y caravanas por la ciudad de Buenos Aires. No faltó el bondi!

Chevrolet fue creada en 1911 por el pionero automotriz y empresario industrial William C. Durant y el conductor de automóviles de carreras suizo Louis Chevrolet. Durant creía que Chevrolet debía producir automóviles que ofrecieran más estilo y valor que los líderes en volumen de ventas de la época, como Ford. El primer modelo se llamó Classic Six.



Cuando se construyó el primer Chevrolet en 1911 cerca del centro de Detroit, se inició un viaje que ha llevado a la marca a todos los rincones del planeta. 100 años más tarde y con más de 209 millones de automóviles y camionetas vendidos, Chevrolet es una de las marcas de automóviles más grandes del mundo, con presencia en más de 140 países.



Louis Chevrolet



Evolución del logo de Chevrolet a lo largo del tiempo.

En los últimos años, Chevrolet ha ido más allá de sus mercados tradicionales en Norteamérica y Sudamérica y hoy, su lista de 10 mercados principales incluye a China, Rusia, Uzbekistán e India.

En la actualidad, Chevrolet vende más del 60% de los vehículos fuera de los Estados Unidos. El año pasado, comercializó la cifra récord de 4,26 millones y fue la única marca automotriz global entre las 5 principales que incrementó su participación en el mercado.

--> Viene de Página 14

En un evento sin precedentes, los clubes Chevrolet de todo el país se organizaron para, juntos, disfrutar de los festejos de los 100 años de la marca. La ciudad de Buenos Aires recibió a cientos de Chevrolet que giraron en el Obelisco, la Plaza de Mayo y el Cabildo. La "Caravana de los 100 años" fue organizada por la Asociación Chevrolet Argentina y el Club de Amigos del Chevrolet, con el apoyo de la Federación de Clubes Chevrolet.



El evento fue realizado el Domingo 6 de Noviembre en el Parque Roca.

Entre todos los vehículos que participaron destacamos al interno 20 de la Línea 109 que tuvo su lugar para lucirse entre los vehículos en exposición.



Fuente: *Info Sobre Ruedas* - <http://www.infosobreruedas.com.ar/chevrolet-cumple-100-anos-y-sus-clubes-lo-festejan>
Fotos Colectivo Línea 109 - La Reliquia - <https://www.facebook.com/profile.php?id=100001897879595>



Por Juan Manuel Miguez - Enviado Especial

Conociendo París

Te cautiva con sus paisajes, así viajes en autobús, bicicleta o subte. Es fuente de inspiración para reducir el tiempo de traslado de los colectivos en la Capital Federal. Aquí te contamos "como se mueve" la ciudad turística más visitada de todo el mundo.

Es uno de los dos centros políticos y económicos más importantes de la Unión Europea y por su historia, cultura y paisajes es reconocida en el resto del mundo, junto con su torre de 330 metros de altura que aparece en todos los álbumes de fotos de aquellos viajeros que la visitan (incluyendo el de ColectiBondi).

Tanto para el que quiera recorrer en el menor tiempo posible esta gran ciudad, con innumerables sitios turísticos, o para el que se pregunte cómo se utiliza el colectivo, un invento argentino, en una ciudad como París, es importante que sepa que elegir este medio de transporte tal vez no sea la mejor opción.



Un flamante Renault Agora circula por París rodeado de autos importados. El sistema de transporte público posee todas las comodidades para que el viaje sea placentero.

--> Viene de Página 16

La capital francesa tiene un gran desarrollo en los transportes públicos. Al tener en circulación una gran cantidad de autos y ser una ciudad vertiginosa, el tráfico suele ser caótico, tanto de día como de noche.

Sacarle una foto al Arco del Triunfo (Arc de Triomphe: encargado por Napoleón en 1806 para conmemorar la victoria de Austerlitz. Fue terminado en 1836 y mide 50 metros de altura y 45 de ancho), ubicado en una rotonda que conecta doce avenidas, sin que aparezca un auto, moto o micro es una tarea casi imposible.



Los colectivos articulados ya forman parte de la geografía parisina.

Cuando Bertrand Delanoë fue elegido alcalde en el 2001 inició un plan para mejorar la infraestructura de los transportes urbanos. Las grandes inversiones hicieron que el metro o RATP (Red de Transporte Público de París), o como nosotros los llamamos, el subte, sea el medio predilecto para recorrer la ciudad en poco tiempo siempre y cuando se elija la combinación correcta entre las 16 líneas que conectan 380 estaciones. No hay un solo sitio turístico que no tenga una salida de metro en las proximidades.

La infraestructura del metro es tan grande porque algunas de sus líneas se conectan con el RER: el ferrocarril suburbano que comunica París con las afueras. El billete del metro y del RER es el mismo, pero varía su precio según la distancia que se recorra.

Al invertir en estos medios de transporte para reducir el tiempo de traslado de las personas hace que el uso de colectivos o autobuses no sea tan masivo como lo es en la Argentina. Sin embargo, con el amplio recorrido que alcanza la red de 59 líneas, el bus se transforma en una buena opción para los turistas que quieren disfrutar de las extraordinarias vistas que tiene la "Ciudad de la Luz".



Modernos MAN "Lion City" recorren las calles de París

Continúa en Página 18 -->

--> Viene de Página 17

Con la iniciativa de la empresa RATP, la empresa con más influencia en el transporte de París, desde hace dos años se utilizan mayoritariamente autobuses híbridos de fabricación alemana que ahorran entre un 20% y 25% de combustible y reducen la contaminación sonora. El pasajero, al ingresar por la puerta delantera de la unidad, le debe indicar su destino al conductor que procede a cobrarle, según la distancia que recorra. Se puede pagar con monedas, billetes o con alguna tarjeta magnética como la Tarjeta Orange, Navigo, Imagine R o Emeraude. La puerta para el descenso se ubica en la mitad del autobús y el pasajero solicita la detención del con un botón rojo, próximo a la puerta.

Las paradas están marcadas por un poste o por una marquesina, muy llamativas por cierto. En este segundo caso se puede encontrar un mapa de la ciudad con el recorrido marcado de cada línea que pasa por ese lugar y el tiempo estimado de arribo de la próxima unidad.



El sistema de paradas inteligentes digitales informan al pasajero el tiempo que deberá esperar hasta que llegue el próximo colectivo.

La distribución de sus asientos en el interior es muy parecida a la que encontramos en los colectivos para gente con capacidades motoras reducidas en la Capital Federal. Casi sus 3/4 partes están ocupadas por asientos en filas de dos en dos. La zona central está reservada para los pasajeros en silla de ruedas o con carritos para bebés con un cinturón de seguridad y un gancho para evitar movimientos bruscos durante el trayecto. Lo interesante es que si este espacio no es utilizado, hay asientos rebatibles para que viajen la mayor cantidad de personas sentadas. En el caso de tener que liberar el lugar, la persona levanta el asiento y se ubica en otro lugar del autobús. Los parisinos también suelen hacerlo cuando la unidad está repleta de gente y se necesita mayor espacio para no estar tan apretados. Si uno no lo hace, puede llegar a recibir más de una mirada poco amigable.

Una de las innovaciones que hay en París y que se ven reflejadas hoy en las calles de la Ciudad de Buenos Aires son los carriles exclusivos para los colectivos y taxis con pasajeros y el autobús de tránsito rápido (o en inglés Bus Rapad Transit, BRT) que aquí recibe el nombre de Metrobús. Estas ideas, que nacieron y se concretaron a principios del siglo XXI con la alcaldía de Delanoë, redujeron hasta un 30% el tiempo de traslado, según cifras de la RATP.

Continúa en Página 19 -->

--> Viene de Página 18

La frecuencia normal de los autobuses es de lunes a sábados de 7 a 20:30 horas. Luego de ese horario solo las líneas que salen de los polos de intercambio más importantes de metro y RER son las que circulan hasta las 0:30 del día siguiente, con una un promedio que aumenta de 5 minutos a 25 minutos.

Desde las 0:30 horas funciona durante cinco horas el servicio nocturno de autobuses denominado Noctilien. Está compuesto por 47 líneas que conectan la ciudad de París con sus periferias, con recorridos similares a los diurnos. Según la línea pueden pasar cada hora (en las paradas se informa el tiempo de arribo estimado) y se aconseja a los turistas estar bien informados sobre los trayectos nocturnos para evitar perderse.



Como el Bus Turístico de Buenos Aires, existe esa opción para aquellos que viajen a París y quieran recorrer la ciudad.

En las oficinas turísticas, en las estaciones de metro, en las terminales de autobuses o, como lo mencionamos antes, en algunas paradas se consiguen folletos o mapas informativos de todas las líneas y servicios. Otro dato a tener en cuenta es que los domingos y feriados hay pocas líneas que funcionan.

ColectiBondi te aconseja que visites el sitio web de la RATP (www.ratp.fr) desde el cual puedes descargar al celular o a la computadora los mapas de todos los transportes públicos de París con la información completa de las líneas, horarios y precios.

Esperamos que les haya interesado la investigación y en el próximo número seguiremos “Viajando por el Mundo” en busca de un destino diferente. 🚌

Agradecemos a Juan Manuel Miguez, Periodista y enviado especial de Revista Colectibondi por redactar el artículo. Muchas gracias!

Fuente: RATP - <http://www.ratp.fr/>

Vélib - <http://www.velib.paris.fr/>

Guías de París - <http://www.visitarparis.com/autobusparis.htm>

Voy a París - <http://www.voyaparis.com/transportes/>

ParisInfo Oficina de Turismo de París -

http://es.parisinfo.com/plan-paris-es/se-deplacer-es/transporte-publico/dossier/transporte-publico_en-autobus



Bondis en la Red

Con el número aniversario, les presentamos una nueva sección dedicada a los colectivos en las redes sociales Facebook, Twitter, Flickr y Youtube. Empresas, fotos y frases relacionadas se publicarán en este espacio.

 **twitter bus**

 **@colectibondi**
En breve publicaremos la edición N° 64 (Noviembre 2011). Mientras podés ver las anteriores en el Sitio Oficial <http://www.revistacollectibondi.com.ar>
26 Noviembre 2011

 **@TransporteExpo**
Bienvenido Grammer, fabrica argentina de asientos, a Expo Transporte, Camiones Buses y Utilitarios
27 Noviembre 2011

 **@onibusbrasil**
andreycnunes: Medianeira 245, Condottiere 3.40 Volks e Viaggio G4 800!! Visitem: <http://onibusbrasil.com/andreycnunes/>
8 Noviembre 2011

 **@viejobondi**
Después del Descanso del lunes, Viejo Bondi te espera en esta tarde de Martes!
22 Noviembre 2011

Todos los meses nuevas frases de nuestros seguidores!
<http://www.twitter.com/colectibondi>

 **You Tube Bus**

"The Best Bus Driver"



El Mejor Conductor del Mundo
Una competencia de destreza al volante para ver quién supera la prueba en el menor tiempo posible

Link: <http://www.youtube.com/watch?v=jRYN2-sfos0>

Visitá nuestro canal en Youtube
<http://www.youtube.com/colectibondi>

--> Viene de Página 20

facebook bus



Mercedes Benz 3D para Videojuegos

<http://www.facebook.com/groups/136624553104544>



Agrale MA 15 - Atlántida

<http://www.facebook.com/groups/162574703799513>

Sumate a nuestro Facebook! <http://www.facebook.com/revistacolectibondi>

flickr bus



**Chesterfield Transport Leyland Panther
ENU93H 93**

http://www.flickr.com/photos/big_john_bus_spoter/6477282177



**London Transport . BL45 OJD45R . Cromwell Road , Kingston .
18-Septiembre-1981**

<http://www.flickr.com/photos/21611052@N02/6476701607>

Sumate a nuestro Flickr! <http://www.flickr.com/colectibondi>

Fuente: Revista Colectibondi

<http://www.revistacolectibondi.com.ar>

EL RETROVISOR



Un espacio para **volver a ver el pasado del transporte de colectivos** con fotos históricas de unidades, objetos, memorabilia y su contexto histórico.



“COLECTIVOS” (ALDO SESSA) - ARGENTINA

Se pueden ver unidades de las Líneas 12, 39, 152 y 111.



Entretenimientos

Para el descanso entre vuelta y vuelta



La finalidad de este espacio es brindar a los lectores un lugar para pasar "el tiempo libre" y relacionado al transporte público de pasajeros, hobby que nos entretiene a todos.

En este número, consideramos "AUTOCLASICA" como la palabra principal de nuestro "CruciBondi". El mismo contiene palabras claves que se encontrarán dentro del número de la revista, en diferentes artículos y noticias. Mucha Suerte!!!



Humor Busólogo

"Volkswagen Bus Limousine"



Una Limousine minibús con estilo de los años '60

FUENTE: <http://yugoslavia.nl/car-funny-joke-limo-limousine-vw-bus>

Respuestas "Crucibondi" (N° 63 - Octubre 2011)

1-Foro Transportes. 2-Acquisto. 3-Cristina 4-Fileteado.
5-Mercedes Benz. 6-Viejo Bondi. 7-Daniel. 8-Perez. 9-CCC.
10-Colectibondi. 11-Urquiza. 12-Chevrolet. 13-Bedford.



Cruci-Bondi

1	_____	A	_____
2	_____	U	_____
3	_____	T	_____
4	_____	O	_____
5	_____	C	_____
6	_____	L	_____
7	_____	A	_____
8	_____	S	_____
9	_____	I	_____
10	_____	C	_____
11	_____	A	_____

- 1- Famoso Puente que se amplió recientemente.
- 2- Espacio de Autoclásica con repuestos y objetos antiguos.
- 3- Famosa marca que cumplió 100 años.
- 4- País que utiliza máquinas similares al "SUBE".
- 5- Famosa marca que presento varias unidades en Autoclásica.
- 6- Modelo del bus presentado por el "Museo del Automóvil".
- 7- Apellido del Intendente de La Plata.
- 8- Nombre del creador de Chevrolet.
- 9- Servicio que brindan las nuevas unidades platenses.
- 10- País visitado en la sección "Viajando por el Mundo".
- 11- Famosa avenida que se ensanchó en la zona de Pacífico.



Las respuestas las encontrarás en la próxima edición de la revista.
El contenido de esta sección es exclusivamente de entretenimiento. La temática es totalmente referida a "Colectivos".



Efeméride

30/11/2011

Según la Resolución 811/2011 de la CNRT, se podrá viajar gratis en las líneas de colectivos que no tengan SUBE o no funcione el lector. Además a partir del 1 de diciembre no cobrarán subsidios las empresas de transporte automotor de pasajeros urbanos y suburbanos que no tengan instalado el SUBE. (Secretaría de Transporte)



Sitios Recomendados



Autoclásica (Oficial)

<http://clubautomovilesclasicos.com>

Haciendo Vía

<http://www.haciendovia.com.ar/>

Diccionario "Busólogo"

LO 1114:

El modelo más famoso que fabricó Mercedes Benz en Argentina. Carrozó camiones y colectivos y fue líder durante años en producción y venta.



¿Sabías Que?

La edición de **Autoclásica 2011** contó con **920 joyas automovilísticas** en exposición. Además estuvo presente una locomotora a vapor de 40 toneladas recientemente restaurada y hasta una muestra de **autos clásicos en miniatura**.



El Número

10

es la cantidad de carriles que hay luego de la ampliación del Puente Pacífico. Favorecerá la circulación en esa zona.



Frase Célebre

Algunos pintores transforman el sol en una mancha amarilla y otros transforman una mancha amarilla en el sol.
Pablo Picasso (1881-1973) Pintor y escultor español.



Hasta el Próximo Coche (Número)!!!

Para participar en nuestra Revista enviando fotos o información relacionada a los colectivos comunícate a:
contacto@revistacollectibondi.com.ar