

# COLECTIBONDI

1° de Junio de 2009 | Año 3 - N° 35

<http://www.colectibondi.com.ar>

E-MAGAZINE



## BONDIS EN LA WEB

Revista Online - Gratuita



Parada  
de colectivos

Gobierno  
de la Ciudad



**S.U.B.E**

Arrancó el  
Boleto Electronico

Pág. 6



**35° Feria  
del Libro**

Libros & Bondis

Pág. 14



**Malta**

La Historia del  
Transporte

Pág. 16



## Indice

Edición N° 35 - Junio 2009



### Nota de Tapa

- Bondis en la Web

- S.U.B.E
- 35° Feria del Libro
- Malta.



### Índice - Información

Datos útiles



### Los equipos de fútbol brasileños

Eligen autocares MAN



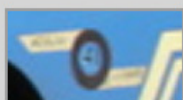
### Paradas inteligentes

Funcionarán 5 en Córdoba.



### Foto del Mes

Línea 41. Interno 54.



### Boleto Electrónico

Arranca el S.U.B.E



### Bondis en la Web

Sitios de Interés Busólogo



### 35° Feria del Libro

Libros sobre "Bondis"



### Internacional - Malta

El Transporte en Valleta



### Zapping - En el Bondi

Entretenimientos



### Terminal

Efemérides, Frases...



## Información



**STAFF:**  
Ignacio

**Autor de:**

- Web Colectibondi
- Fotolog Colectibondi
- Foro Colectibondi
- Blog Colectibondi
- E-Magazine Colectibondi
- Web Línea 39 (No Oficial)
- Fotolog Línea 39
- Web Busescolares
- Fotolog Busescolares



**WEB:**  
Colectibondi: <http://www.colectibondi.com.ar>



**CONTACTO:**  
E-Mail: [colectibondi@yahoo.com.ar](mailto:colectibondi@yahoo.com.ar)



**INFO:**  
Diseño en formato A4 para facilitar la impresión.



Registro de Propiedad Intelectual N° 599.752  
Prohibida su reproducción sin la autorización de su autor.



### Webs Oficiales de Bondis

#### LOS COLECTIVOS

<http://www.loscolectivos.com.ar/>

#### C.N.R.T

<http://www.cnrt.gov.ar/>

#### C.E.A.P

<http://www.ceap.org.ar/>

#### SECRETARIA DE TRANSPORTE

<http://www.transporte.gov.ar/>



### ¿Quieres Participar en la Revista?

Si quieres participar en esta Revista Online con fotos, notas o información relacionada con el mundo del transporte público de pasajeros.

Escribinos a:  
[Colectibondi@yahoo.com.ar](mailto:Colectibondi@yahoo.com.ar)

## Buses Futboleros

# Los equipos de fútbol brasileños eligen autocares MAN

Diez equipos de la principal liga brasileña han depositado su confianza en los vehículos de MAN América Latina eligiendo el modelo modelo "Volkbuss" VW 18.320 EOT.

Entre los clubs que confían en el bus de MAN se incluyen nombres famosos en todo el mundo como Corinthians São Paulo, Santos, Vasco da Gama y Flamengo, que han contado con famosos jugadores como Pelé, Zico, Ronaldo y Ronaldinho, y también equipos como Atlético Paranaense, Internacional, Grêmio, Sport, Náutico y Goiás. Los sorprendentes diseños de los exteriores de los autocares de los diez "Volkbuss Team" son realmente llamativos en la calle. Cinco de ellos incluso permitieron a sus fans votar sobre la pintura por Internet.



Los autocares están todos amueblados de muy diferente manera en el interior, asegurando que las estrellas del país que ha sido cinco veces campeón del mundo están bien cuidadas. Asientos especiales y camillas para los jugadores lesionados, servicios médicos adicionales, mesas de juego y espacios de reunión con servicios de audio y video independientes son sólo algunos ejemplos de las prestaciones. Todos los vehículos tienen también minibar, televisores con pantallas LCD y aire acondicionado. "MAN América Latina no solo ha proporcionado a los futbolistas brasileños con lo mejor en el transporte de pasajeros con esto, sino que también aumenta su presencia en los medios" afirmó encantado Roberto Cortes, presidente de MAN SE Brasil.

El VW 18.320 EOT se presentó al Mercado brasileño al final de 2006 y desde entonces ha sido exportado a 30 países. MAN América Latina lleva en el Mercado de buses como la marca VW desde 1.993. MAN América Latina es el segundo mayor vendedor de autobuses de Brasil.



Contarán con una cubierta para protegerlas de actos vandálicos

## Funcionarán cinco paradas inteligentes en Córdoba

Se trata de un sistema digital que informará al usuario el tiempo en que tardará en pasar la línea por el lugar. "Se ubicarán en las avenidas Colón, General Paz y en la calle 27 de Abril", informó a Cadena 3 Horacio Villarreal, de Coniferal.

Se trata de las paradas inteligentes, que consisten en un sistema digital que permite informar al usuario el tiempo exacto en que tardará en pasar la línea por el lugar.

Horacio Villarreal, directivo de la empresa Coniferal, en diálogo con Cadena 3 dio detalles de la interesante iniciativa.

"A partir de esta semana, más precisamente el jueves, quedarán instaladas cinco paradas inteligentes en el casco chico de la ciudad. Se ubicarán en la avenida Colón hacia el este, en la avenida General Paz hacia el sur y en la calle 27 de Abril en dirección oeste", precisó el directivo de la empresa privada de transporte.



En ciudades de España funcionan paradas inteligentes para el transporte.

"Se trata de pantallas inteligentes que poseen el sistema GPS e informarán al cliente cuánto tiempo tarda la unidad en llegar a la parada", puntualizó.

Por otra parte, al ser consultado sobre los riesgos que corren estas paradas ante posibles ataques vandálicos, Villarreal dijo: "Confiamos en nuestros clientes. Va a ser algo muy bueno y creo que será cuidado. De todos modos contarán con una cubierta que protegerá el aparato".





## 41. Azul SATA



**Linea:** 41

**Interno:** 54

**Carrocería / Modelo:** La Favorita OH 1621 L

**Foto Tomada Por:** Colectibondi - 11-10-06

**Lugar:** Palermo

Este coche pertenecía a la Línea 41 "Azul Sata", cuando todavía era Azul. La empresa realiza un recorrido desde Once a Munro.

Desde que la empresa cambió de dueños, todos sus coches fueron reemplazados por Metalpar y La Favorita, ambos carrozados sobre chasis OH 1315 L- SB

Para los "Busólogos" es una lástima que no haya conservado los colores que siempre caracterizaron a la 41 y también sus adornos. Lo único que mantuvo fue su nombre.

En los últimos tiempos, la empresa implementó algunas ramaleras electrónicas...

Aclaración: La foto no necesariamente corresponde al mes de la publicación.



## El Transporte en la Ciudad

# Arranque parcial y apurado del boleto electrónico

Desde mañana, en el subte, dos trenes y seis colectivos. El Gobierno lo lanza presionado por los tiempos de la campaña electoral. Pero no se trata del sistema prometido, sino que suma tres que ya estaban vigentes, principalmente el de la tarjeta Monedero.

El Gobierno nacional anunció que el prometido Sistema Único de Boleto Electrónico (SUBE) comenzará a funcionar desde mañana. Repartirán las primeras 50.000 tarjetas recargables, que por ahora se podrán usar sólo en el subte, dos trenes y seis líneas de colectivos. La realidad es que, para acelerar la puesta en marcha del servicio, la Nación no montará todavía un nuevo sistema sino que sumará tres que ya estaban vigentes, principalmente el de las tarjetas Monedero.

Esta tarjeta ya funciona desde 2002 en la red de subtes y el Premetro, y de hecho ya se pagan con Monedero el 42% de los pasajes: en abril, que tuvo record de viajes, se vendieron 1.277.896 boletos entre las seis líneas más el Premetro y el ferrocarril Urquiza, que fue sumado en noviembre. La Monedero (que al igual que los subtes y el Urquiza pertenece al grupo Roggio) había agregado recientemente a las cuatro líneas de colectivos del grupo DOTA: las 5, 8, 50 y 101.

Además, en abril el grupo de colectivos Plaza firmó un convenio con Siemens para que le diera las tarjetas y lectoras, y las comenzó a aplicar en las líneas 61 y 62. Siemens, Roggio y la firma Indra se asociaron para formar una UTE y competir por las licitaciones del SUBE que lanzó la Nación.

Por otra parte, en noviembre Ferrobaires, concesionaria del ferrocarril Belgrano Norte, lanzó su propia tarjeta.

A todo esto, el Gobierno nacional se encontraba con los tiempos justos para cumplir con la promesa de la presidenta Cristina Fernández de Kirchner, quien en febrero anunció que el SUBE estaría listo "en 90 días", e incluso insistió con que era importante respetar ese plazo. ¿Por qué el retraso? Porque se demoraron las licitaciones. Recientemente, la empresa G&D Latinoamericana ganó el contrato para venderle al Estado 5.000.000 de tarjetas SUBE, que se repartirán gratis. Y aún falta adjudicar la provisión de lectoras y del clearing, licitación que, informaron en la Secretaría de Transporte, estaría otorgada "en julio".

Ante las demoras, y muy probablemente para aprovechar el lanzamiento del sistema antes de las elecciones, la Nación decidió acortar tiempos: directamente sumará los tres servicios ya disponibles y los unirá bajo el nombre SUBE.

Quiere decir que quienes consigan las primeras 50.000 tarjetas SUBE, o bien quienes ya tienen la Monedero, desde mañana podrán usar tanto el subte y el Urquiza como las líneas de Dota y de Plaza, más el Belgrano Norte.



--&gt; Viene de Página 6

Tanto es así que, si bien las tarjetas SUBE serán repartidas en cuatro terminales ferroviarias y dos esquinas (ver Cómo funciona...) para acreditarles el dinero y empezar a usarlas habrá que ir a alguna de las bocas y locales que ya tiene disponibles la red Monedero. De hecho, la Nación informó que el SUBE arrancará con 2.050.000 usuarios: los 50.000 que retiren las nuevas tarjetas más los 2.000.000 que ya tenían las de los otros sistemas ya vigentes. Actualmente unas 6,5 millones de personas usan el transporte público.

### Cómo funciona el sistema



**1 Adquisición**

**2 Carga y Recarga**

**3 Uso**

Mañana	Horario	
Retiro	8 a 20	
Constitución	8 a 14	
Once	8 a 20	
Lacroze	8 a 20	
Florida y Diagonal	10 a 16	
El sábado se agrega Cabildo y Juramento.		

En las estaciones de subte y en todos los locales donde hoy se carga la tarjeta Monedero.

La carga puede ser de \$ 2 a \$ 100

No tiene fecha de vencimiento

**Colectivos**  
Líneas 5, 8, 50, 61, 62 y 101

**Trenes**  
FF.CC. Urquiza  
FF.CC. Belgrano Norte

**Subtes**  
Línea A, B, C, D, E, H y Premetro

**EN EL SUBTE. MONEDERO TAMBIEN SE PODRA USAR EN TRENES Y COLECTIVOS.**

### El trámite

**50.000** tarjetas SUBE serán entregadas a partir de mañana. Si no se acaban, seguirán el sábado.

- Los que quieran la tarjeta deben ir a alguno de los cinco lugares habilitados con un documento.
- Allí encontrarán promotoras del SUBE y el Banco Nación, encargado de fiscalizar el sistema.
- Deberán llenar un formulario con sus datos personales y le darán la tarjeta.
- Luego, deberán ir a alguna de las bocas de carga de la red Monedero y acreditar el dinero, entre \$ 2 y \$ 100. La carga no tiene fecha de vencimiento.
- Se entregará sólo una tarjeta por documento.

Fuente: SECRETARÍA DE TRANSPORTE DE LA NACIÓN | CNRT

CLARIN

El verdadero cambio no llegará ahora sino cuando la Nación concrete su promesa de que todos los transportes públicos del área metropolitana tengan la misma tarjeta, el gran reclamo de la gente ante la crónica falta de monedas.

Por lo pronto, las tarjetas SUBE se conseguirán mañana desde las 8 en distintas sedes. Y en otras el sábado. Si aún quedan, la semana que viene se mantendrá la entrega en los mismos lugares.

En Transporte informaron que en una segunda etapa se entregarán otras 450.000. Estas ya se podrían conseguir y recargar en 25.000 locales, entre ellos las sucursales de Correo Argentino, OCA y Andreani.

En algunas ciudades del mundo, los boletos electrónicos existen desde hace 20 años, y hasta se pueden cargar en los cajeros automáticos.





## Sitios de Interés Busólogo

# Bondis en la Web

Desde hace unos años, internet aumenta día a día su cantidad de sitios. Entre ellos se encuentran las páginas dedicadas a la "Busología". En este artículo les presentaremos algunos de los sitios sobre "Colectivos".

Las páginas se pueden clasificar en webs, fotologs, blogs, galerías de imágenes, grupos y redes sociales. Cámaras Oficiales, Carrocerías, Empresas de Colectivos y Entusiastas las utilizan para hacer conocer sus productos, para informar sobre las leyes y decretos sobre el transporte, para informar acerca de recorridos y hasta por Hobbie (Como es nuestro caso). A continuación viajaremos a través de internet en busca de "Bondis Online"

### SITIOS WEB

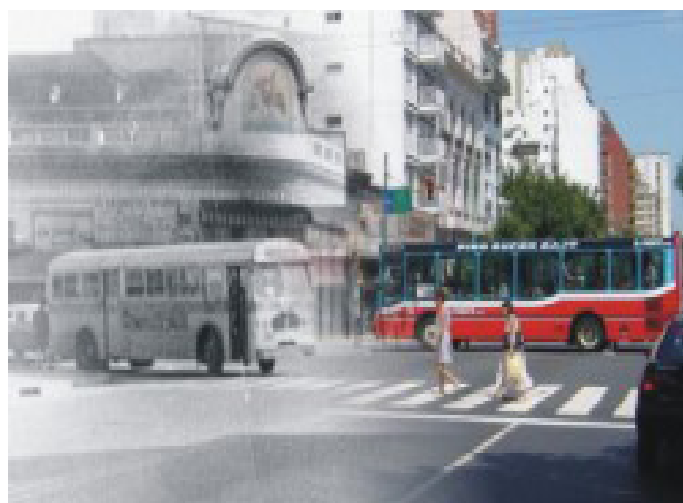
Uno de los sitios más importantes sobre colectivos, historia, fotos historicas y curiosidades es **BusARG**.

Se considera como el **Primer Museo Virtual del Transporte Argentino**.

Su administrador Alejandro Scartaccini es una de las personas que más sabe del "Hobbie" y es por eso que en cada actualización de su web, presenta investigaciones y notas completas con fotos y detalles.



Fotos Antiguas e investigaciones de las Lineas



Según Pasan los Años... Por los Barrios Porteños.  
Una de las secciones mas interesantes de la web

---> Viene de Página 8

Otra de las webs interesantes en materia de historia y fotos es “Buses Rosarinos”. Su administrador es Adrián Yodice. Posee gran cantidad de datos y fotos sobre el transporte de Rosario.

## Buses Rosarinos

### FOTOLOGS & BLOGS

El aumento de la cantidad de fotologs con fotos de colectivos fue creciendo a pasos agigantados. Existen algunos dedicados específicamente a algunas empresas, como la línea 34, 39, 103, 109 y muchas más y otros a “Bondis” en general.

Los fotologs fueron transformándose en Blogs, ya que publican el día a día con fotos e info y son más fáciles a la hora de actualizarlos.



Fotolog dedicado a la Linea 39 (No Oficial)  
[http://www.fotolog.com/linea\\_39](http://www.fotolog.com/linea_39)



Fotolog dedicado a los Bondis en general  
<http://www.fotolog.com/bondisarg>



Fotolog dedicado a la Linea 103 (No Oficial)  
[http://www.fotolog.com/103\\_qc](http://www.fotolog.com/103_qc)



Fotolog dedicado a los Bondis Famosos  
[http://www.fotolog.com/escuela\\_de\\_fama](http://www.fotolog.com/escuela_de_fama)

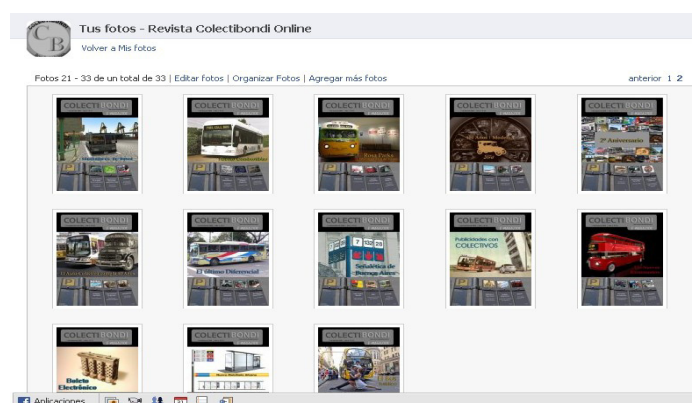
---> Viene de Página 15

## GRUPOS

Uno de los grupos más grandes de Busologos es el **AmigosdelOmnibus** de Yahoo. En la misma se envían diariamente mails relacionados al mundo del transporte automotor de colectivos y también referente a trenes "Ferroaficionados".

## REDES SOCIALES

Facebook es la red social más grande del mundo y también la más conocida. **Colectibondi** posee una cuenta en ella y entre otras cosas utiliza los álbumes de fotos para subir las tapas de esta revista y avisar cuando las nuevas ediciones salen publicadas.



El usuario es "Colectibondi Web"

Pasando al plano oficial las Cámaras oficiales de Transporte poseen sitios webs con información como es el caso de la Cámara Empresaria de Transporte Automotor (CEAP) o la CNRT.



CEAP:  
<http://www.ceap.org.ar/>



CNRT:  
<http://www.cnrt.gov.ar/>



--> Viene de Página 10

Las Carrocerías de colectivos también tienen presencia en la gran red de redes, mostrando sus productos y especificaciones técnicas como Ugarte, La Favorita, Italbus, Corwin y Tatsa.



Italbus

<http://www.italbus.com.ar>



Ugarte

<http://www.autobusugarte.com.ar/>

Las empresas de colectivos comenzaron lentamente a incorporar sus sitio web.

La línea 109 fue la pionera, seguida de la 12, la 39, mas tarde la 68. La 60 posee su sitio pero de forma incompleta. Con toda su historia y siendo una de las líneas Argentinas más reconocida podría tener mayor presencia en internet y así llegar a todo el mundo. Una lástima!



Linea 12

<http://www.linea-12.com.ar>



Linea 39

<http://www.linea-39.com.ar>

Esperamos que les haya gustado el artículo. Nos quedamos con muchísimo material que por cuestiones de espacio no lo publicamos pero no descartamos una segunda parte de esta nota.

**Fuente:** Web CEAP - <http://www.ceap.org.ar/>  
Web BusArg - <http://www.busarg.com.ar/>  
Web Italbus - <http://www.italbus.com.ar>  
Web Linea 12 - <http://www.linea-12.com.ar>

Web CNRT - <http://www.cnrt.gov.ar/>  
Web Buses Rosarinos - <http://www.busesrosarinos.com.ar/>  
Web Ugarte - <http://www.autobusugarte.com.ar/>  
Web Linea 39 - <http://www.linea-39.com.ar>

Fotolog Linea 39 (No Oficial) - [http://www.fotolog.com/linea\\_39](http://www.fotolog.com/linea_39)  
Fotolog Linea 103 (No Oficial) - [http://www.fotolog.com/103\\_qc](http://www.fotolog.com/103_qc)  
Fotolog BondisArg - <http://www.fotolog.com/bondisarg>  
Fotolog Bondis Famosos - [http://www.fotolog.com/escuela\\_de\\_fama](http://www.fotolog.com/escuela_de_fama)

## Libros de Colectivos

# 35° Feria Internacional del Libro de Buenos Aires



Coincidiendo con la celebración del Día Mundial del Libro y el Derecho de Autor, el jueves 23 de abril, a las 18:30 hs, en un acto para invitados especiales y autoridades, se inauguró en la Rural la 35° Feria Internacional del Libro de Buenos Aires. La misma se extendió hasta el 11 de mayo.

Como ya les hemos presentado anteriormente libros sobre colectivos (Revista Colectibondi N° 28 - Noviembre 2008), no íbamos a dejar pasar la oportunidad de mostrarles las novedades que se presentaron en la 35° Feria del Libro.

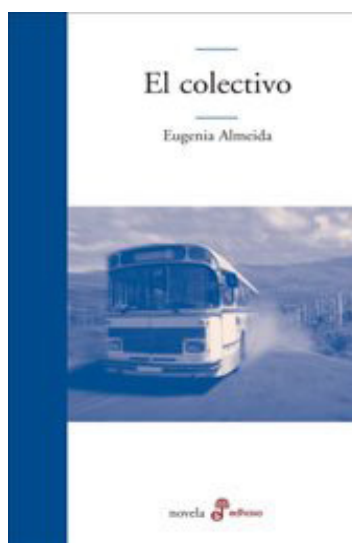
Para comenzar, en coincidencia con el 75° aniversario de la Cámara Empresaria De Autotransporte De Pasajeros (C.E.A.P.) en agosto de 2008, esta entidad lanzó un libro conmemorativo por los 80 años de la aparición del Colectivo Porteño.

El mismo se llama **"80 Años en Colectivo"** y se comercializó durante toda la exposición en el Stand del "Fondo de Cultura Económica"

Actualmente se pueden adquirir ejemplares de este libro en las oficinas de C.E.A.P., ubicadas en México 628 1° Piso, Ciudad Autónoma de Buenos Aires.



Otro libro relacionado es **"El Colectivo"** de Eugenia Almeida (Editorial Edhasa), Novela ganadora del premio internacional "Dos Orillas"(publicada en Francia, Italia, Grecia y Portugal)





--> Viene de Página 14

Por otra parte no faltaron los Stands diseñados que incluyeron elementos típicos del transporte público de pasajeros (Parada del colectivo 60) como es el caso del Stand de la **Editorial Andres Bello**.

Otro de los Stands que mostró al Transporte público fue el de la **Secretaria de Cultura de Mar del Plata**, que ubicó como fondo una fotografía de la década de los '40, cuando el transporte en esa ciudad estaba en auge.

El Filete porteño también tuvo su espacio en el Stand de Ediciones Colihue.



Para concluir, una parte de la Feria fue reservada para cuadros con pinturas que salieron publicadas en la Revista Paturuzú. Uno de los publicados...



"La Parada del Colectivo"  
Eduardo Ferro

Técnica Mixta

Revista Paturuzú N°1235 (1961)

Fuente: **Web Oficial - Exposición del Libro** - <http://www.el-libro.org.ar/internacional/general/plano-feria.html>  
**Cámara Empresaria de Autotransporte de Pasajeros (CEAP)** - <http://www.ceap.org.ar/>  
**Fondo de Cultura Económica** - <http://www.fce.com.ar/ar/home/Default.aspx>  
 Libro "El Colectivo" - <http://arrepentidodeque.blogspot.com/2009/04/el-colectivo-editorial-edhasa.html>  
**Fotografías - Colectibondi** - <http://www.colectibondi.com.ar>



Una de las atracciones turísticas del lugar



Malta

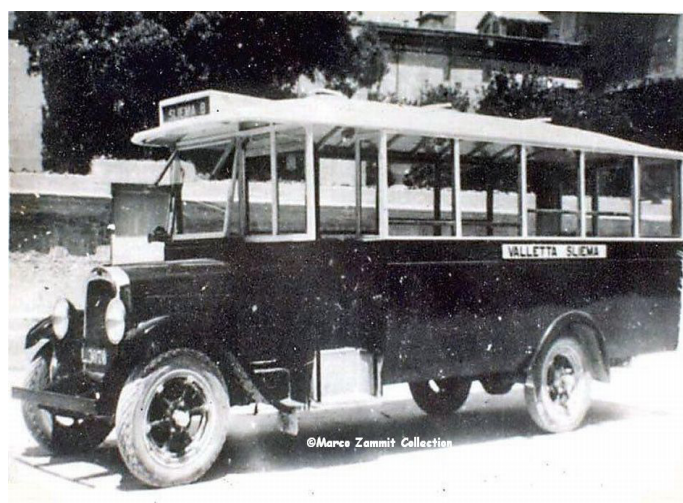
## Autobuses personalizados de Malta

En esta edición de la revista, viajaremos hasta Malta, para presentarles los autobuses personalizados de esa ciudad que además de ser utilizados como medio de transporte, son una atracción turística.

El carácter singular de los autobuses en Malta se remonta a la tradición histórica que poseen sus conductores de personalizar sus unidades. Además de un alto grado de personalización, detalle y decoración, varios autobuses de Malta también tienen un aspecto único, debido a que los trabajos de mantenimiento, reconstrucción o modificación se realizan en talleres propios ubicados en la isla.



Antiguo Dodge que realizaba la ruta Zebbug - Victoria - N°3096



Valetta - Sliema Route B - L3070

Como el principal modo de transporte público es el autobús, muchos turistas lo utilizan para visitar las diferentes partes de la isla. Los nuevos autobuses de Malta son modernos pero la personalización y los detalles agregados siguen presentes en ellos.



Un moderno King Long bus, con motor Cummins 250 ZF junto a un Leyland bus



---> Viene de Página 14

## HISTORIA

A partir de 1905 se comenzó a importar autobuses a Malta hasta que en 1920 la fabricación de los mismos se llevó a cabo en la isla con los carpinteros y mecánicos de la construcción de carrocerías de autobuses que tenían dentro del cuerpo de las empresas de transporte locales.

En la década de 1920, el funcionamiento de los autobuses en las rutas de transporte público estaba sujeto a la libre competencia entre los operadores. Los autobuses utilizados no se encontraban debidamente en condiciones. Con la formación de la Junta de Control de Tráfico en 1931, una mayor regulación y disciplina del sistema significó que los operadores comenzaran a mejorar la apariencia de sus autobuses. Desde entonces, la tradición de mostrar el orgullo de los vehículos se ha mantenido, a través de la decoración y personalización de los autobuses.



Un Bus clásico de Malta. Bedford SB



Un AEC con su parrilla cromada.



Un Dodge con sus clásicos guardabarros negros



Bedford - Leyland Tiger Club

Continúa en Página 16 -->



---> Viene de Página 15

## LIBREAS & MODELOS

Al principio, los autobuses llevaban una librea de color verde oliva con una banda en negro. En la década de 1930, fueron pintados de diferentes colores según la ruta que operara. La Ruta de Malta es de color amarillo (inferior) y blanco (parte superior) y posee por una banda roja justo debajo de la línea de ventanas.

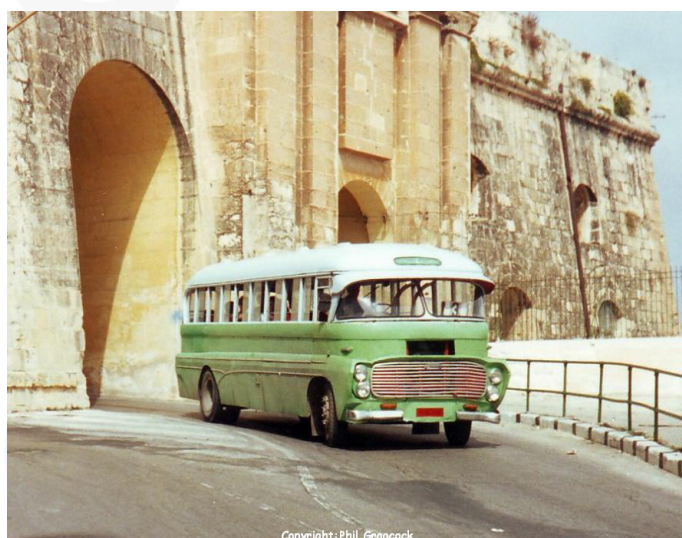
Todos los autobuses de Malta son de un solo piso. Cuando comenzaron a circular los autobuses, no poseían muchas características. Se utilizaban los números de ruta (Línea) en un recuadro blanco. Más tarde, los autobuses modernos, comenzaron a introducir carteles electrónicos con el número de Ruta pero aún no indican el destino.



Antiguo Dodge



Antiguo Dodge esperando ser restaurado



Una postal típica de Malta



Bedford - Leyland Tiger Club

Continúa en Página 17 -->



---> Viene de Página 17

## PERSONALIZACIÓN

Los Autobuses de Malta se caracterizan por su alto nivel de personalización y detalle. Entre las adiciones más comunes se encuentran:

Aumento del uso de partes cromadas tales como rejillas y taparuedas.

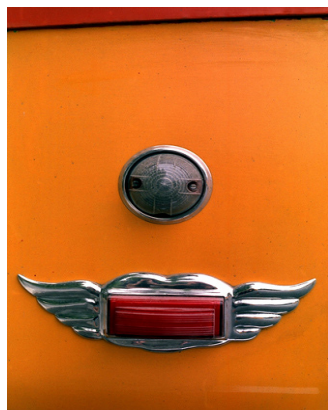
Detalles sobre la pintura, tanto en general y de piezas, tales como indicadores y tapas de llenado.

Mensajes personalizado, tanto en el interior y exterior del autobús.

Nombres relacionados con el pueblo santo patrón, reyes, u otros objetos notables.

Adornos y colgaduras, especialmente en el interior de la ventana frontal.

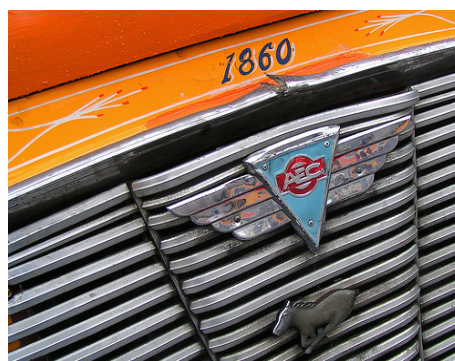
Consignas, murales, citas y elementos de la suerte (como la herradura).



Rejillas cromadas, detalles sobre la pintura de un Bus (Filete) y decoraciones



Las unidades modernas también se siguen personalizando.  
King Long Bus - Cummins 250 ZF.



Los escudos e insignas son muy valoradas por los dueños de Buses



--&gt; Viene de Página 17

**ACTUALIDAD**

Desde la reforma en la década de 1970, los propietarios de autobuses formaron la Asociación de Transporte Público, o Asociación del Transporte Pubbliku (ATP), en maltés. Esta asociación se convirtió en responsable de la gestión operativa de los servicios de autobús, la elaboración de un calendario unificado de registro y de base de datos, aunque esto no cambió el régimen de propiedad de los autobuses ya que el sistema de transporte en general se encuentra regulado por la Autoridad de Transporte Malta (ADT).



BMC Falcon de la Línea 71



De Izq a Der: Bedford-Duple Dominant, BMC Falcon Bus (Piso Bajo), Classic Leyland Comet-Aqualina y Bristol/ECW



Dennis Plaxton



Vista de la Terminal de Bus de Valletta

En diciembre de 2003, estaban por desguazarse mas de 100 autobuses antiguos pero el gobierno, mediante un subsidio, colocó esos autobuses tradicionales al servicio turístico. El servicio llevó el nombre "Visit Malta Bus".

Esperamos que les haya gustado la investigación y en el proximo número seguiremos "Viajando por el Mundo" en busca de un destino diferente...

Fuente: *Wikipedia - Malta Bus* - [http://en.wikipedia.org/wiki/Malta\\_bus](http://en.wikipedia.org/wiki/Malta_bus)  
*Wikipedia - Valetta* - <http://en.wikipedia.org/wiki/Valetta>  
*Flickr - BusCoachMalta* - <http://www.flickr.com/groups/buscoachmalta/>  
*Flickr* - <http://www.flickr.com/photos/39649515@N00/2211633216>  
*Flickr* - [http://www.flickr.com/photos/sabine\\_st/sets/72057594111977821/](http://www.flickr.com/photos/sabine_st/sets/72057594111977821/)  
*Flickr* - <http://www.flickr.com/photos/mauricem/3535847625>  
*Wikimedia* - [http://commons.wikimedia.org/wiki/Category:Bedford\\_Buses\\_in\\_Malta](http://commons.wikimedia.org/wiki/Category:Bedford_Buses_in_Malta)



# Entretenimientos

"Para el Descanso  
entre  
Vuelta y Vuelta"

Bienvenidos a la sección "Entretenimientos".

La finalidad de este espacio es brindar a los lectores un lugar para pasar "el tiempo libre" y relacionado al transporte público de pasajeros, hobby que nos entretiene a todos.

En este número, consideramos "Bondisweb" como la palabra principal del "CruciBondi".

Como el formato anterior, el "Cruci-Bondi" contendrá palabras claves que se encontrarán en el mismo número de la revista, en diferentes artículos y noticias.

Mucha Suerte!!!



## Humor Busólogo

### "VW Bus - Billar"



La Famosa Volkswagen Combi convertida en mesa de Billar

FUENTE:

<http://www.estralfarius.com/wp-content/uploads/2007/08/vw-bus-billiards-600001.jpg>

### RESPUESTAS NÚMERO ANTERIOR (N° 34)

#### CRUCIBONDI

1-RAF. 2-Sur Nor CISA. 3-Sellos. 4-Cruz Roja Española.  
5-Tatsa D12. 6-Real Oviedo. 7-Letonia. 8-Quirno Costa. 9-OA 106.



## Cruci-Bondi

1	_____	B	_____
2	_____	O	_____
3	_____	N	_____
4	_____	D	_____
5	_____	I	_____
6	_____	S	_____
7	_____	W	_____
8	_____	E	_____
9	_____	B	_____

- 1 - Siglas del Nombre del Boleto Electrónico.
- 2 - Tipos de paginas en las cuales se publican fotos día a día.
- 3 - Modelo de los nuevos Buses de Malta.
- 4 - Marca de los viejos buses de Malta.
- 5 - Tipo de Fería que se realizó en la Rural.
- 6 - Motor de los nuevos King Long Bus.
- 7 - Marca de los Buses de los equipos de Futbol der Brasil.
- 8 - Importante Red social que agrupa a los "Busólogos".
- 9 - Marca de algunos buses de Malta.



## Efemeride

# 26/07/1962

El **transporte eléctrico porteño** se aproximaba a su final. Mediante la resolución 603 del Ministerio de Transporte de la Nación, se aprobó la **privatización de los tranvías y trolebuses**, que incluía entre otros puntos su **cambio de tracción**.



## Webs / Fotologs Recomendados



**Website:** S.U.B.E  
<http://www.sube.gov.ar/>



**Fotolog:** Rosario Bus  
[http://www.fotolog.com/rosario\\_bus](http://www.fotolog.com/rosario_bus)



## Diccionario "Bondiero"

### Chivear:

Cortar el boleto por la mitad para poder vender el boleto del mismo número dos veces y entregar a la empresa el importe de uno.



## ¿Sabías Que?

Las primeras líneas de colectivo en utilizar **tarjetas electrónicas** fueron la **61** y **61**, luego se sumó la **68** y por último la **5**, **8**, **50** y **101**.



## El Número

# 6,5

son los millones de personas utilizan diariamente el Transporte público en la Argentina.



## Frase Célebre



*Los mejores momentos de mi vida han sido aquellos que he disfrutado en mi hogar en el seno de mi familia.*

(Jefferson)



## Fuentes Consultadas

Las Fuentes Consultadas que no se encuentran en sus respectivas notas son:

\* <http://www.busarg.com.ar/>  
(Efemeride)

\* <http://www.clarin.com/diario/2009/06/18/um/m-01941521.htm>  
(El Número)



## Hasta el Próximo Número!

Si quieres enviarnos tus comentarios podés hacerlo enviándonos un e-mail a:

**[colectibondi@yahoo.com.ar](mailto:colectibondi@yahoo.com.ar)**

Nuevas Fotos, Más Información, Curiosidades, Noticias Nacionales e Internacionales y mucho más!!!