

COLECTIBONDI

Septiembre 2010 | Año 4 - N° 50

<http://www.colectibondi.com.ar>

E-MAGAZINE



Bibliomóvil

Revista Online - Gratuita



Parada
de colectivos

Gobierno
de la Ciudad



Arte Sobre Ruedas

Geometría en el
siglo XX en la
Daimler Art Collection

Pág. 3



Expo Logisti-k 2010

Novedades para
el transporte

Pág. 12



BiblioBuses

Bibliotecas Móviles
alrededor del Mundo

Pág. 16



Indice

Edición N° 50 - Septiembre 2010



Nota de Tapa

- Bibliomóvil

- Arte Sobre Ruedas.
- Expo Logisti-k 2010".
- Bielorrusia.



Índice - Información Datos útiles



Barzola: 40 años Una Empresa Familiar



Geometría en el siglo XX Mercedes Benz & el Arte

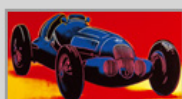


Foto del Mes Linea 126. Interno 7.



A 82 años del primer colectivo Aniversario del "Auto-Colectivo"



Bibliomóvil La Biblioteca del Congreso Nacional



Contracarriles de Av. Santa Fé Macri Presentó la Segunda Etapa



Expo Logisti-k 2010 Novedades para el Transporte



Internacional - BiblioBuses Bibliotecas Móviles del Mundo



Zapping - En el Bondi Entretenimientos



Terminal Efemérides, Frases...



Información



Sobre Colectibondi



DIRECTOR / DISEÑO / CONTENIDO / PROPIETARIO:
Ignacio



WEB:
Colectibondi: <http://www.colectibondi.com.ar>
Revista: <http://www.revistacolectibondi.com.ar>



CONTACTO:
E-Mail: contacto@revistacolectibondi.com.ar



INFO:
Diseño en formato A4 para facilitar la impresión.



Registro de Propiedad Intelectual N° 870.671
Prohibida su reproducción total o parcial sin la autorización de su autor.



Webs Oficiales de Bondis

LOS COLECTIVOS

<http://www.loselectivos.com.ar/>

C.N.R.T

<http://www.cnrt.gov.ar/>

C.E.A.P

<http://www.ceap.org.ar/>

SECRETARIA DE TRANSPORTE

<http://www.transporte.gov.ar/>



¿Quieres Participar en la Revista?

Si quieres participar en esta Revista Online con fotos, notas o información relacionada con el mundo del transporte público de pasajeros.

Escribinos a:
contacto@revistacolectibondi.com.ar

Automotores

Taxis Barzola: 40 años

Una empresa familiar con un importante desarrollo

Una de las empresas de taxi más importantes que hay es sin dudas Barzola. De la mano de su fundador Bernardino Barzola, este aniversario muestra el importante desarrollo actual de la empresa.

Según nos relata él mismo, buscando otra actividad para acompañar por aquellos años las horas libres que le daba su comercio, decide comprar un taxi, el cual queda estacionado en el frente de su local, mientras realiza los trámites de aquella época para trabajarlo.

En el afán de mostrarlo prolijo y pulcro olvida el recipiente con el lustre sobre el techo e inesperadamente surge un interesado en comprárselo. Ese segundo, fue el que dió comienzo a la actual actividad, con su respuesta; "Y si me paga lo que le pido se lo vendo".

Su instinto para el comercio le estaba mostrando por donde pasaba el negocio. Instalado en la actividad informalmente aprende todos los detalles y pormenores y va ganando experiencia y profesionalidad.

La nueva actividad comienza a ser interesante, y de aquel uno compro, uno vendo, las unidades se van multiplicando. La necesidad de montar una empresa conformada lo lleva a alquilar su primer local, allá por la Avenida San Martín y el puente de las vías del ex Ferrocarril San Martín.



Afianzado en el negocio, tenía muy en cuenta que su actividad era sobre todas las cosas una fuente de trabajo para quien adquiriría un automóvil de alquiler y detrás el sustento para una familia en la mayoría de los casos.

Su actitud responsable se caracteriza por el armado integral del auto para ser usado como taxi: pintado de los colores obligatorios, colocación y habilitación del reloj, trámites municipales e impositivos, y en los casos que la unidad es manejada por un chofer, los trámites que lo habilitan para tal fin.

Presta, condicionado a sus humildes comienzos, un invalorable apoyo a sus clientes. Orientándolos y hablándoles claro de la actividad y la generación de ingresos. "Sin sacrificio nada se logra" nos comenta.

Sacrificios que él mismo padeció en estos 40 años con los cambios económicos, vaivenes financieros, inestabilidad de la actividad, costos desproporcionados, el tema de la seguridad, y todos aquellos males de los cuales nadie ha quedado exento. Pero el camino estaba marcado y debía seguir adelante. Hoy con sus hijos detrás, la empresa se afianza y el reconocimiento de sus colegas se hace evidente. Progresar en la actividad, modernización, informatización de la empresa, medida y el espíritu emprendedor de siempre están a la vista.

En estos términos hoy Taxi Barzola nos muestra su realidad, dos locales en Capital (Av. Jorge Newbery y Av. Córdoba y Av. Rivadavia en el Barrio de Floresta) y un equipo de gente idónea y homogénea para atender la actividad.

Mercedes Benz y el Arte

Geometría en el siglo XX en la Daimler Art Collection

Exposición organizada por Mercedes-Benz Argentina, del 13 de agosto al 25 de octubre. Sala 5 (2º piso).

Organizada por Mercedes-Benz Argentina, el próximo jueves 12 de agosto, Malba - Fundación Costantini inaugura Geometría en el siglo XX en la Daimler Art Collection, un panorama de las tendencias abstractas en el arte del siglo XX. Se exhibe una selección de 100 obras pertenecientes a la Daimler Art Collection, una de las colecciones corporativas más importantes y antiguas de Europa, comprometida especialmente con las ideas y las obras de la Bauhaus, el arte constructivista y el minimalismo en Europa y América.

Curada por Renate Wiehager -Directora de la Daimler Art Collection-, la exposición incluye trabajos de célebres artistas internacionales como Josef Albers, Oskar Schlemmer, Hans Arp, Max Bill, George Vantongerloo, Johannes Itten, Camille Graeser, Mathias Goeritz y los argentinos Julio Le Parc y Zinny/Maidagán, entre otros.

Se divide en cuatro grandes núcleos temáticos: Modernismo clásico, Vanguardia Zero, Minimalismo en Europa y América, y Forma, línea, espacio. Además se incluye una sección especial dedicada a los automóviles, con piezas realizadas por encargo a artistas como Andy Warhol, Robert Longo y Sylvie Fleury.

Junto con la exposición, Malba editó un catálogo de 208 páginas, bilingüe español-inglés, que incluye una introducción de Eduardo Costantini, fundador y Presidente de Malba; la presentación institucional de Gustavo Castagnino, Gerente de Relaciones Institucionales de Mercedes-Benz Argentina; un prefacio y ensayo curatorial a cargo de Renate Wiehager, Directora de la Daimler Art Collection, además de la reproducción color de las obras representadas en la exposición y la biografía de cada uno de los artistas.



Andy Warhol

Mercedes-Benz W 125 Grand Prix, 1937
1986

©2010 The Andy Warhol Foundation for
the Visual Arts / ARS, NY / SAVA, Buenos Aires

Uno de los aspectos centrales de la Colección Daimler es que, en cada ciudad donde se presenta, es acompañada por un proyecto educativo que comprende tres propuestas vinculadas entre sí: visitas por la exposición para grupos escolares de nivel primario, secundario y terciario; la entrega de un cuaderno de trabajo para cada estudiante y docente, diseñado especialmente para utilizar durante o después del recorrido (6.000 ejemplares); y una capacitación para los docentes y profesores que participen de las visitas.



126. Cárdenas S.A



Linea: 126

Interno: 7

Carrocería / Modelo: Metalpar Iguazú OH 1618 L - SB

Foto Tomada Por: Colectibondi - 15-08-10

Lugar: Centro Comercial - La Tablada

Este coche pertenece a la Línea 126 - Cárdenas S.A., que realiza un recorrido desde el Hospital Ferroviario hasta la Estación de La Tablada.

Posee alrededor de 70 unidades en circulación y varios ramales de servicio común.

Se caracteriza por tener una flota variada en modelos de carrocerías sumándole que sus coches lucen ornamentos y luces.

En la actualidad, la empresa comenzó la renovación de unidades más antiguas por chasis OH 1618.

También comenzaron a instalar carteleras LED en los coches más nuevos.

Forma parte de una de las empresas que concurren a Exposiciones y Encuentros de Colectivos.

Aclaración: La foto no necesariamente corresponde al mes de la publicación.



Aniversario

A 82 años del primer colectivo

Su origen y primera aparición a nivel mundial provienen de la ciudad de Buenos Aires y se remonta a 1928, año en el que un grupo de taxistas decidió realizar un recorrido fijo que se anunciaba con un cartel en su parte delantera permitiendo subir a más de un pasajero.

El nacimiento del colectivo en la ciudad de Buenos Aires fue una consecuencia de la merma, hacia fines de la década del 20 a pesar de las ya existentes líneas de ómnibus de larga distancia y del tranvía, llamado tramway por los porteños de aquella época (20 años fue el único medio masivo de transporte).

Así, los taxistas comenzaron a realizar servicios especiales, por ejemplo llevar gente al hipódromo o a las canchas de fútbol los días domingos, y se cobraba una tarifa fija a cada pasajero para atraer más clientes.

En 1928, en el Café La Montaña, de Carrasco y Rivadavia, (algunos en realidad dicen que fue en la esquina de Rivadavia y Lacarra) se reunían en tertulias algunos taxistas. Entre los más entusiastas, como Desiderio Rodríguez, Manuel Pazos y Lorenzo Forte, surgió la idea de poner en práctica el "auto-colectivo" que sólo llevaría hasta 5 pasajeros.



Los primeros taxis convertidos en pequeños ómnibus.

Archivo Diario La Nación



Los primeros aventureros taxi-colectivos copan la ciudad.

Archivo Diario La Nación

Así, la primera línea de la ciudad circuló el 24 de septiembre de 1928. Partía desde Primera Junta, paraba en Plaza Flores y finalizaba en Lacarra y Rivadavia. Al poco tiempo, los servicios se unieron en una empresa denominada Primera (El historiador Julio A. Luqui Lagleyze sostiene que si bien este fue efectivamente el primer colectivo de la ciudad de Buenos Aires, en el conurbano, (Vicente López) la idea del colectivo ya había nacido en 1924.

Como las mujeres eran reacias a subirse a los colectivos, los dueños contrataron a algunas que viajaban para animar a las demás a hacerlo. Hubo también líneas exclusivas para damas, siendo la que hacía el servicio a Plaza Flores una de las primeras en tener esta modalidad.

--> Viene de Página 6

Comenzaron además a colgar un reloj de bolsillo en el tablero para poder verlo y cumplir con el horario de llegada a los destinos. Algunos taxistas no eran partidarios de la innovación, ya que se trabajaba más, y el auto solía romperse más fácil por el exceso de peso.



El ómnibus junto a su competidor, el embrionario taxi-colectivo.
Archivo Diario La Nación



El tradicional colectivo 60 famoso por la cantidad de recorridos.
Archivo Diario La Nación



Los primeros colectivos expandidos con chasis de camiones.
Archivo Diario La Nación

Al poco tiempo se vieron en la necesidad de carrozar los coches para incluir más pasajeros. Fue de José Fonte y José Chiofalo el primer colectivo en tener este tipo de carrocería, y la misma fue realizada por Calzón y Rodríguez Hnos. De esta manera, podían entrar once pasajeros: tres atrás, tres en el medio, uno adelante, dos en sendos transportines de cada lado, y dos más al junto al "chofer". Si el que estaba en el fondo tenía que bajar los demás debían descender para dejarlo pasar.

Cultura en Movimiento

Bibliomóvil: La Biblioteca móvil del Congreso Nacional

La Biblioteca del Congreso de la Nación cuenta con un nuevo "bibliomóvil" que comenzó a rodar por distintos puntos del país para promover el hábito de la lectura, brindar talleres y diversas actividades.

Esta biblioteca móvil, que desde su creación en 2002 funcionó en dos trailers, hoy es un moderno ómnibus de dos pisos especialmente adaptado, que cuenta con una sala de lectura con más de 3500 títulos entre libros de ficción y escolares.

También tiene una sala multimedia con 10 computadoras con acceso a Internet, televisión y DVD, y un cine móvil, a partir de un acuerdo con el Instituto Nacional de Cine y Artes (Incaa).

El diputado Juan Carlos Gioja, presidente de la Comisión Administradora de la Biblioteca del Congreso de la Nación, dijo durante el acto inaugural que "esta inversión ratifica el sentido y la función de la Biblioteca del Congreso, que es extender los servicios que presta a toda la sociedad".



El Bibliomóvil se encuentra carrozado por la firma Metalsur en su modelo Starbus

Además de promover la lectura y la escritura, también brinda talleres de plástica, teatro y filosofía, entre otras disciplinas.

Desde sus comienzos hasta el inicio 2010, el Bibliomóvil recorrió 130.000 Km de Lectura, realizando actividades y dictando talleres en 17 provincias y 145 ciudades, en las que han participado más de 310.000 personas entre niños y adultos.

--> Viene de Página 8

DESCRIPCIÓN DE LA UNIDAD

Es un micro de transporte de larga distancia de doble altura transformado en una Biblioteca acondicionado con Salas de Lectura, contiene más de 4.000 libros y juegos especialmente seleccionados y una Sala Multimedia equipada con diez computadoras, con posibilidad de conexión a Internet.

Medidas:

- Largo: 14 m
- Alto: 4,50 ATS.
- Ancho: 2,60 ATS.
- Peso aprox. 22.000 kilos.



El Bibliomóvil se encuentra equipado con 10 computadoras y mas de 3500 libros

En el piso inferior, está ubicada una Sala de Lectura con más de 3.000 libros seleccionados. En el piso superior se encuentra otra Sala de Lectura con 1000 libros de literatura universal, capacitación docente, diccionarios y autoayuda y manuales. 10 computadoras con posibilidad de conexión a Internet, impresora y fotocopidora.

Sala Biblioteca Federal externa. 2 muebles bibliotecas, mesas, alfombras y sillas que se instalan en un espacio provisto por la parte local.

Además cuenta con un equipo de sonido; proyector y pantalla para CINE, mesas, juegos y tableros, entre otros que se ubican en espacios especiales.

Fuente: *Juan Carlos Gioja (Diputado Nacional) - Bibliomóvil* - http://www.juancgioja.com.ar/Biblioteca_Cong/index.html
Diario La Nación - Cultura - 15-03-2007 - <http://www.lanacion.com.ar/891599>
Diario La Gaceta - Información General - 17-Octubre-2008 - http://www.lagaceta.com.ar/vernota.asp?id_nota=295684
Secretaría de Cultura - <http://www.cultura.gov.ar/prensa/index.php?info=noticia&id=778>

Plan de Movilidad Sustentable

Fuerte reducción de la contaminación sonora en la Av. Santa Fe

El jefe de Gobierno porteño, Mauricio Macri, anunció hoy la implementación de la segunda etapa de la doble mano de Avenida Santa Fe, desde el cruce con la calle Anchorena hasta la plaza San Martín y reveló que la implementación de los carriles exclusivos para taxis y colectivos en la arteria (desde Anchorena hasta Plaza Italia) ha disminuido en más de cuatro decibeles los niveles de contaminación sonora en esa zona de Palermo.

“La disminución del ruido registró en promedio más de cuatro decibeles en toda la traza de modificación”, dijo Macri respecto del primer tramo de la doble mano puesto en marcha a fines de abril último. Destacó en ese sentido que en horas no pico “se ha alcanzado una reducción de hasta ocho decibeles, lo que es muy bueno para la calidad de vida de los vecinos”.

Macri supervisó en persona el funcionamiento de la doble mano cuando este mediodía abordó un colectivo de la línea 152 en la esquina de Santa Fe y Anchorena y viajó hasta la parada ubicada metros después del cruce con Malabia, casi a la altura del Jardín Botánico.



Macri sube al Interno 103 de la Línea 152 que utiliza el contracarril de la Av Santa Fe, antes de presentar la segunda etapa de la doble mano de esa arteria.

Dijo que la otra evidencia importante que arrojan las primeras conclusiones de esta experiencia es que “hemos llegado a un 30 por ciento de ahorro en el tiempo que usa la gente para viajar”.

El jefe de Gobierno destacó que “la doble mano está funcionando de manera fantástica y ya estamos listos para emprender la segunda etapa, que irá desde Anchorena hasta la plaza San Martín”.

Macri estuvo acompañado por el ministro de Ambiente y Espacio Público, Diego Santilli, y por el Subsecretario de Transportes, Guillermo Dietrich.

“Sacar a los colectivos de las calles y hacerlos circular por las avenidas es algo que mejora infinitamente la calidad de vida de todos, porque implica menor contaminación, viajes más rápidos y tránsito más seguro”, afirmó.



--> Viene de Página 10

El jefe comunal exhibió en la oportunidad los resultados de un Mapa de Ruido con los relevamientos efectuados en la zona por la Agencia de Protección Ambiental de la Ciudad a poco más de un mes de que comenzó a implementarse este sistema de vías preferenciales para el transporte.

Las disminuciones sonoras más notorias se verifican a la altura de las calles:

- Borges, entre Santa Fe y Güemes (-8,2 decibeles);
- Güemes, entre Gurruchaga y Virasoro (-4,9 decibels);
- Mansilla, entre Agüero y Laprida (-4,8 decibeles);
- y Arenales, entre Billinghurst y Sánchez de Bustamante (-2,4 decibels).

En general, se registran fuertes bajas de ruido en calles aledañas a la avenida y leves subas sobre Santa Fe y algunas esquinas puntuales. Estos pequeños incrementos no superan las medidas previas a la implementación de la medida, y se condicen con la realidad de todas las grandes ciudades del mundo, apunta el informe.

Tanto la predicción como la evaluación de los primeros resultados ambientales de la medida se realizaron mediante un modelo matemático basado en un software de última generación (Cadna A) con el que se trabaja en las principales ciudades del mundo.

A su vez, y con el objetivo de validar los resultados del soft, se instalaron tres estaciones de monitoreo continuo de ruido en Santa Fe y Malabia, en el tramo de la avenida comprendido entre Laprida y Agüero, y sobre Güemes entre Malabia y Scalabrini Ortíz.

El área de estudio fue de 4,51 kilómetros cuadrados, y el análisis tuvo en cuenta la emisión, la propagación y la recepción del sonido. Además, el estudio contempló los datos morfológicos de los edificios, las características meteorológicas de la Ciudad de Buenos Aires y el tránsito vehicular como fuente de emisión de ruido.

Estos primeros resultados certifican que los cambios en la avenida Santa Fe contribuyen a la reducción de gases de efecto invernadero y material particulado (humo negro) que afecta a la Ciudad, ya que los autos y colectivos contaminan más cuando aceleran o desaceleran.

Y es importante destacar, se añade en el informe, que los contaminantes generados por el transporte se concentran en menor medida en una avenida en comparación con una calle angosta, donde se encajonan con mayor facilidad.

La Ciudad realizó estos estudios en línea con la ley 1540 de Control de la Contaminación Acústica, que establece la obligación de evaluar los efectos sonoros en todos los proyectos o modificación de los recorridos actuales de transporte público y privado, y vías de circulación.

Fuente: *Gobierno de Buenos Aires - Plan de Movilidad Sustentable -*

- http://www.buenosaires.gov.ar/noticias/?modulo=ver&idioma=es&item_id=11&contenido_id=50869

Fotografías - <http://www.flickr.com/photos/buenosairesprensa/4728055596/>

- <http://www.flickr.com/photos/buenosairesprensa/4727410119/>

9ma Exposición Internacional de Logística y Movimiento de Mercaderías

Expo Logisti-k 2010



Desde el 10 al 13 de Agosto se presentó en el predio Ferial de La Rural, ubicado en el Barrio de Palermo, Expo Logisti-k 2010, uno de los encuentros logísticos más importantes de Latinoamérica.

Si bien es una Exposición dedicada al rubro de "Cargas", pudimos encontrar varias empresas que incluyen entre sus productos, tecnologías aplicables al transporte público de pasajeros.

Para comenzar les presentamos algunas imágenes de lo que fue la Exposición.



En la Exposición se vieron muchas maquinarias como autoelevadores y gruas para el manejo de cargas.

Mercedes Benz presentó su nueva línea de camiones Axor y Atego.

Todologística también estuvo presente en uno de los Pabellones de la Exposición.

--> Viene de Página 12



SASCAR

Es una empresa especializada en soluciones para monitoreo y gerenciamiento de flotas y cargas y dispositivos de seguridad vehicular con tecnologías GSM/GPRS y por satélite.

La empresa es de origen Brasileño y comenzó sus operaciones en Argentina en Octubre de 2009.

En Expo Logisti-K, presentó un Stand muy bien diseñado que incluía un simulador de manejo de camiones y autos similar al que utilizan para capacitar a los conductores. Una excelente propuesta de parte de la empresa.



Vistas del Stand de SASCAR y su simulador de manejo.

Agradecemos a Martín Zapiola por explicarnos y brindarnos toda la información sobre la empresa y sus productos. Muchas gracias!!!

Continúa en Página 14 -->

--> Viene de Página 13



PUMP-CONTROL

Es una empresa dedicada al diseño, desarrollo y producción de controladores electrónicos, software y sistemas de control para los más variados usos.

FLEET-ONLINE

Control de Abastecimiento de Combustible para Flota

Orientado a flotas de vehículos con centros de carga propios, el sistema es hoy una de las soluciones más completas del mercado. El control y el registro de cada despacho realizado permiten llevar un seguimiento minucioso del stock de combustible.

Con este sistema, se puede controlar a los proveedores, el stock de combustible y los despachos realizados en tiempo real, así como también asignar cuotas a cada vehículo.



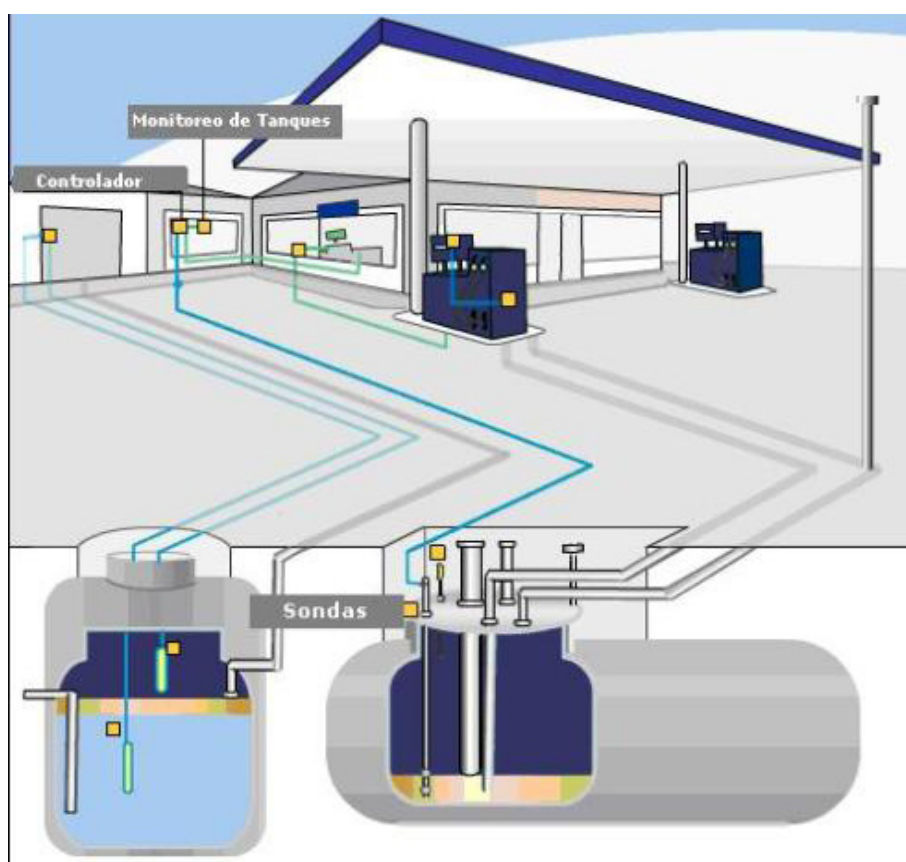
El monitoreo de Tanques por Telemedición

Conocer el stock de combustible en un tanque es el primer paso hacia el uso eficiente de ese recurso.

Las sondas magnetostrictivas permiten monitorear permanentemente el stock con un error despreciable, conocer la temperatura del combustible para realizar compensaciones y detectar fugas.

No solo puede conocerse el stock, sino que también puede controlarse la descarga cuando se realiza la provisión de combustible.

Se dispone de Inventario de combustible por tanque, minuto a minuto las 24 hs.



Agradecemos a Daniel Castro por su atención en el Stand de la empresa. Muchas gracias!!!

Continúa en Página 15 -->

--> Viene de Página 14



UNI SOLUTIONS

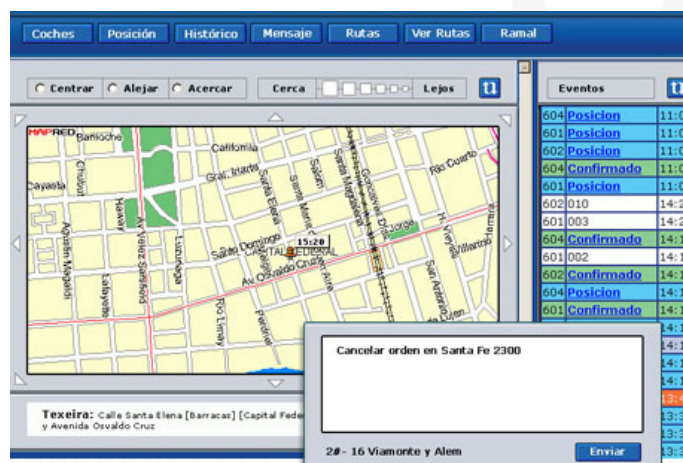
UNISOLUTIONS

El departamento de Soluciones de Mapping se dedica exclusivamente desde hace años a desarrollar e implementar soluciones basadas en Sistemas de Información Geográficos (GIS) para diversas aplicaciones en la Industria, entre ellas, estudio e investigación de mercado, planeamiento comercial y control de territorio, distribución de mercadería y logística (VRP), control satelital para seguridad vehicular (AVL, GPS), servicios públicos, servicios basados en localización (LBS), y provisión de soluciones GIS online.

UniGIS permite monitorear en Tiempo real la ubicación y estado de sus móviles, verificar el cumplimiento de las rutas y entregas planificadas, enviar mensajes y recibir alarmas por siniestros o eventuales.

Módulo de Monitoreo

Incluye de una diversidad de herramientas para mantener el control de la Flota de Móviles, conocer su estado en cada momento (posición, desvíos, alarmas, etc.) y ejecutar comandos o acciones inmediatas sobre estos. El operador puede, rápidamente, seleccionar un móvil y conocer su ubicación actual o histórica, verificar el estado de sus sensores (motor, puertas, etc.) y realizar acciones, como por ejemplo, detener el vehículo. Finalmente es posible visualizar históricos del recorrido por móvil, desvíos y alarmas, reportes de alarmas por zonas, entre otros reportes y estadísticas.



Módulo de Comunicaciones

Permite controlar la comunicación entre la Central de Monitoreo y el Vehículo. El vínculo de comunicación puede ser SMS, Trunking o Celular. Soporta protocolos de distintas GPS internacionales y locales: Trimble Cross Check, Cika, NetCar, entre otros. El módulo permite la comunicación con cualquier tipo de hardware, mediante un protocolo abierto y documentado que el propio Cliente puede programarlo.

Acceso Web y Wireless (Internet)

El sistema permite consultar la posición y el estado de los móviles por Internet mediante un browser y a través de teléfonos celulares, utilizando los estándares de interconectividad de la industria, XML, APS, WML, PHP, PERL, etc. Se puede integrar a UniGIS con las aplicaciones propietarias del Cliente.

Agradecemos a Maricel Salvatierra por la atención brindada en el Stand de la empresa. Muchas gracias!!!

En nuestra opinión, Expologisti-k 2010 se convirtió una vez más en una excelente oportunidad para conocer nuevos productos, enterarse de las últimas novedades y visitar amigos en un ambiente agradable. Esperamos acompañar nuevamente esta Exposición en Agosto de 2012.

Fuente: *Expo Logisti-k* - <http://www.expologisti-k.com.ar/>
Revista Colectibondi - <http://www.revistacolectibondi.com.ar>
Sascar - <http://www.sascar.com.ar/>
Pump Control - <http://www.pump-control.com/>
Uni Solutions - <http://www.unisolutions.com.ar/>

Cultura Sobre Ruedas



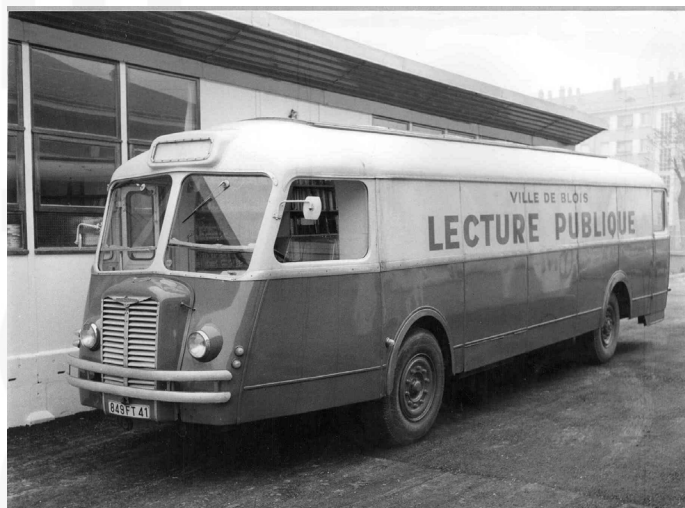
Bibliotecas móviles alrededor del mundo

No solo en Argentina se encuentra el llamado "Bibliomóvil". Otros países ya han utilizado este recurso para promover la lectura y la cultura. Además las imágenes revelan que hace mucho tiempo atrás ya existían.

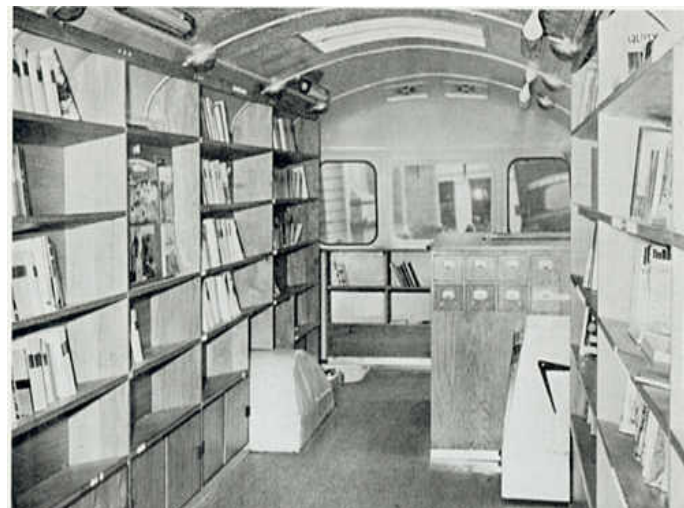
El bibliobús es un servicio bibliotecario incluido en una unidad administrativa. Mediante una colección organizada y procesada de documentos, gestionada por personal capacitado y suficiente, con la ayuda de medios técnicos y materiales precisos así como con el apoyo de la base central de la que procede, se vale de un medio de transporte, de tracción propia o remolcado, para acceder físicamente, de forma planificada, predeterminada, periódica y publicitada, a lugares o grupos sociales ajenos a una prestación bibliotecaria estable, con el objetivo de hacerles partícipes de los beneficios de la biblioteca pública.



La Biblioteca Pública Móvil de Zaragoza (España) tiene sus orígenes en 1920



La primera biblioteca móvil en servicio en la ciudad de Blois (Francia) Año 1966



---> Viene de Página 16

El primer Bibliobús en España data de 1938, puesto en marcha por la Generalidad de Cataluña como servicio bibliotecario para los soldados del frente. El impulso definitivo se dio en 1953 con la inauguración de nuevos Bibliobuses por la Dirección General de Archivos y Bibliotecas.

En la actualidad existen en torno a 80 Bibliobuses en toda España, con una gran disparidad en todos los sentidos: filiación administrativa, órgano gestor, dotación y cualificación del personal, vehículos, colecciones, nivel de informatización, etc. Casi la mitad de los bibliobuses españoles se concentran en Castilla y León.

Con relación al ámbito profesional, desde 1998 existe la Asociación de Profesionales de Bibliotecas Móviles (ACLEBIM), en cuyo seno se gestó el manual La biblioteca móvil y es promotora de los Congresos Nacionales de Bibliotecas Móviles (el último, la cuarta edición, se celebró en 2009).

A continuación les presentamos una galería con algunas de las tantas bibliotecas móviles del Mundo.



El nuevo Bibliobús perteneciente a Burgos, España.
Es muy interesante la gráfica vehicular que se le aplico sobre el Cid Campeador



El bibliobús de Madrid, España, cuenta con más de 500.000 ejemplares y acceso para personas con movilidad reducida.



Bibliobús Renault en Zaragoza, España
Muy interesante la gráfica exterior.

--> Viene de Página 17

Curiosidades

En la década de 1960, el Ministerio de Tecnología del Gobierno británico encargó siete unidades de este peculiar autobús para que realicen un recorrido por los pueblos más pequeños y así sus habitantes pudieran disfrutar de tardes de cine si en su localidad no existían. De esos siete autobuses de cine, en la actualidad sólo queda uno, que se ha rescatado recientemente para su restauración.

El de la imagen es uno de los clásicos y el actual se utiliza para recorrer pequeños pueblos y promover el arte y la cultura británica por el suroeste de Inglaterra. Ahora cuenta con reproductor Blu-Ray y pantalla HD, algo que ni en sueños esperaban encontrarse sus ocupantes en su época. Además tiene capacidad para 22 personas.



En conclusión, el bibliobus es una herramienta con la que cuenta la biblioteca para acercar el libro al lector. De esta manera puede llegar a zonas carecientes de bibliotecas o de difícil acceso para las personas.

Esperamos que les haya interesado la investigación. En el próximo número seguiremos "Viajando por el Mundo" en busca de un destino diferente.

Fuente: *Wikipedia - Bibliomóvil* - <http://es.wikipedia.org/wiki/Bibliob%C3%BA>

Bibliomóvil en España - <http://www.deakialli.com/2008/12/30/bibliomovil-en-madrid/>

Bibliomóvil en Francia - <http://bookline-03.valenciennes.fr/bib/decouverte/histoire/lefrancqbus.asp>

- <http://www.ville-blois.fr/jeuxdencre/journal/manifestations.html>

Bibliobuses - Asociación de Profesionales de Bibliotecas Móviles - <http://www.bibliobuses.com/>

Bibliobus Zaragoza - España - <http://www.flickr.com/photos/30683020@N06/3922764116/>

Bibliobús Madrid - http://bibliotecas.obrasocialcajamadrid.es/biblio-adulto/662_97045.htm?idc=262463&idp=97035

Vintage Mobile Cinema - <http://www.vintagemobilecinema.co.uk/>

- <http://www.moviebus.org.uk/>

- <http://www.motorpasion.com/cine-tv-juegos/el-movie-bus-la-evolucion-del-bibliobus>

Entretenimientos

"Para el Descanso
entre
Vuelta y Vuelta"

Bienvenidos a la sección "Entretenimientos".

La finalidad de este espacio es brindar a los lectores un lugar para pasar "el tiempo libre" y relacionado al transporte público de pasajeros, hobby que nos entretiene a todos.

En este número, consideramos "Bibliomovil" como la palabra principal del "CruciBondi".

Como el formato anterior, el "Cruci-Bondi" contendrá palabras claves que se encontrarán en el mismo número de la revista, en diferentes artículos y noticias.

Mucha Suerte!!!



Humor Busólogo

"Colectivo a Pila"



Publicidad de Pilas en un colectivo.

FUENTE: http://www.godsavethebrief.com/2009_11_01_archive.html

RESPUESTAS NÚMERO ANTERIOR (N° 49)

CRUCIBONDI

1-Palermo. 2-Liniars. 3-Scania. 4-Revista 3D. 5-Battle Bus. 6-Bus Turístico. 7-Red Social. 8-Chasis. 9-BRT. 10-Articulado. 11-LO 3500



Cruci-Bondi

1	_____	B	_____
2	_____	I	_____
3	_____	B	_____
4	_____	L	_____
5	_____	I	_____
6	_____	O	_____
7	_____	M	_____
8	_____	O	_____
9	_____	V	_____
10	_____	I	_____
11	_____	L	_____

- 1 - Museo que exhibe la Muestra de Daimler Art Collection.
- 2 - Exposición dedicada al Transporte de Cargas.
- 3 - Competidor directo del "Auto-Colectivo".
- 4 - Carrocería del colectivo publicado en "Foto del Mes".
- 5 - Modelo de colectivo publicado en "Foto del Mes".
- 6 - Nombre de la Empresa Familiar que cumple 40 años.
- 7 - Curiosidad que presento la empresa Sascar en Expologisti-k.
- 8 - Famoso Artista que pintó varias obras sobre Mercedes Benz.
- 9 - Transporte que cumplió 82 años.
- 10- Ciudad Francesa donde circuló al 1º Biblio-Móvil en ese país.
- 11- Palabra con la que se denomina a las bibliotecas móviles.



Efemeride

24/09/1928

Día del colectivo. Fecha simbólicamente considerada como inaugural del autotransporte colectivo de pasajeros e inicio de la generalización de esta modalidad de viajes urbanos en la Ciudad de Buenos Aires.



Webs / Fotologs Recomendados



Website: Linea 71 (Oficial)
<http://www.linea71.com.ar>



Fotolog: Linea 152 - Coche 103
http://www.fotolog.com/number1_103



Diccionario "Bondiero"

Reliquia:

Unidad antigua totalmente restaurada por una empresa o particular y que generalmente se presentan en Exposiciones y Encuentros.



¿Sabías Que?

Como las **mujeres** eran reacias a subirse a los **Auto-Colectivos**, los dueños **contrataron** a algunas de ellas para que viajaran y así animar a las demás a hacerlo.



El Número

82

Años hace que el primer Auto-Colectivo partió desde la esquina de Lacarra y Rivadavia.



Frase Célebre



Solamente aquel que construye el futuro tiene derecho a juzgar el pasado.

Friedrich Nietzsche (1844-1900) Filósofo alemán.



Fuentes Consultadas

Las Fuentes Consultadas que no se encuentran en sus respectivas notas son:

* <http://www.buenosaires.gov.ar/>
(Efemeride)



Hasta el Próximo Número!

Para enviar sugerencias y/o comentarios comunicate con nosotros via e-mail a:

contacto@revistacolectibondi.com.ar

Nuevas Fotos, Más Información, Curiosidades, Noticias Nacionales e Internacionales y mucho más!!!