

# COLECTIBONDI

LA PRIMER REVISTA DE BONDIS DE ARGENTINA

AGOSTO 2013 | AÑO 7 - N° 85

**7° ANIVERSARIO - EDICIÓN ESPECIAL**

<http://www.revistacolectibondi.com.ar>



## Metrobus 9 de Julio

<p>Recorrido de la edición</p> <p>Revista Digital - Gratuita</p>	<p><b>Terminal Combis Obelisco</b></p> <p>Nueva terminal para combis subterránea</p> <p>Pág. 14</p>	<p><b>Metrobus Sur</b></p> <p>Arrancó el 3° Metrobus de la Ciudad de Bs As.</p> <p>Pág. 16</p>	<p><b>Internacional BRT</b></p> <p>Ciudades que utilizan "Buses Rápidos"</p> <p>Pág. 20</p>



## Edición N° 85 - Agosto 2013

## Nota de Tapa:

- Metrobus 9 de Julio.
- Terminal Combis Obelisco.
- Metrobus Sur.
- Viajando por el Mundo - BRT.



## Editorial

Carta del Editor



## Revista Colectibondi

Sorteo por el 7º Aniversario.



## Semirápido

Noticias Breves del Transporte Público



## Como 2 Gotas de Gasoil

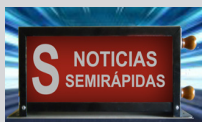
Los Bondis parecidos en el Mundo.



## Foto del Mes

Línea 45. Interno 29  
Italbus OH 1618 L SB

## Metrobús Juan B. Justo

A dos años de su inauguración, lo utilizan  
100.000 pasajeros por día.

## NOTA DE TAPA

Rinspeed MicroMax  
El Microbús del Futuro.

## Metrobus Sur

Arrancó el 3º Metrobus de la Ciudad de  
Buenos Aires

## Internacional - Viajando por el Mundo

BRT  
Ciudades que utilizan "Buses Rápidos".

## Redes Sociales

Encuestas, fotos y toda la actualidad  
sobre el transporte de colectivos que se  
publica en las Redes Sociales.

## El Retrovisor

Para volver al pasado del transporte de  
colectivos por medio de fotografías,  
objetos y memorabilia.

## El Descanso - Entretenimiento

Para el descanso entre vuelta y vuelta.  
Humor Busólogo y nuestro Crucibondi.

## Última Parada - Terminal

Efemérides, Links e Información que  
complementan a la edición

## INFORMACIÓN

## Sobre Colectibondi

## + DIRECTOR / EDITOR / DISEÑO

Ignacio

Staff: Santiago

## + WEB OFICIAL

<http://www.revistacolectibondi.com.ar>

## ¿Querés participar en la Revista?

Para participar en Revista Colectibondi con fotos,  
notas o información relacionada con el mundo del  
transporte público de pasajeros.

## Escribinos a:

[contacto@revistacolectibondi.com.ar](mailto:contacto@revistacolectibondi.com.ar)

El contenido de las notas firmadas no necesariamente representa la opinión del editor, siendo de exclusiva responsabilidad de los autores.

Registro de Propiedad Intelectual N° 870.671 - Prohibida su reproducción total o parcial sin la autorización de su autor.



## Metrobús 9 de Julio



En esta edición aniversario por los 7 años de Revista Colectibondi, les acercamos toda la información y fotografías sobre el Metrobus 9 de Julio y Metrobus Sur. Por otra parte, les mostramos la nueva Terminal subterránea de Combis de Obelisco.

También incluimos al Metrobus Juan B. Justo, que cumple 2 años en servicio y transporta mas de 100.000 pasajeros por día.

En la sección internacional, les presentamos varios sistemas de Metrobuses que funcionan alrededor del mundo. Desde el más antiguo situado en Brasil hasta el último puesto en funcionamiento, el Metrobús Sur.

Para finalizar queremos agradecer a todos nuestros lectores y seguidores por los e-mails y comentarios enviados e invitarlos a continuar juntos en este hobby que nos une a todos.

Corranse hacia el interior, tomen asiento y disfruten del viaje!!! 🚌



## SORTEO!!!

Festejamos los 7 Años de Revista Colectibondi, sorteando el llavero de Mercedes Benz que todo fanático quisiera tener.



Para participar, debés compartir esta publicación y hacer click en “Me Gusta” en nuestro Sitio de Fans  
<http://www.facebook.com/revistacollectibondi>

Sumate a nuestra página y participá por este premio.  
MUCHA SUERTE!!!



REVISTACOLECTIBONDI

<http://www.revistacollectibondi.com.ar>







## Semirápido: Noticias Breves del Transporte Público



### Curiosidades

#### La «dancing queen» de la parada de autobús arrasa en internet

El improvisado baile de Ellie Coles, una mujer inglesa que da rienda suelta a su creatividad mientras espera el autobús, registra miles de visitas diarias en la red. En el vídeo original, la canción que parece acompañar el baile de la joven es «Dancing Queen», de ABBA, aunque lo que en realidad estaba escuchando Coles era el tema «Knock Down», de Alexa Dixon.

Fuente: <http://www.abc.es/>



### Concurso

#### El mejor colectivo del país es de Rosario

Un certamen sobre conducción segura a nivel nacional premió a un rosarino como el mejor conductor de colectivos del país.

El elegido, se llama José Sarrachine y tiene 25 años arriba de un colectivo. Según trascendió, fue seleccionado entre varios conductores de colectivos del país por varios puntos sobresalientes, entre ellos, "el buen trato a los pasajeros, la baja cantidad de siniestros y el no haber recibido multas ni sanciones".

Fuente: <http://www.sinmordaza.com/>





# COMO DOS GOTAS DE GASOIL

Una sección que hace la parodia a la sección del programa TVR - (Como Dos Gotas de Agua)

La temática es relacionada con colectivos de todo el mundo que se asemejan entre si por diseños, colores y otras variantes.



Argentina



Línea 39 - Transportes Santa Fé  
Ugarte Europeo OH 1718 L SB - Int 84



Uruguay



Micro Ltda  
Marcopolo New Senior G6 / Mercedes Benz LO-915

En esta edición, les presentamos dos empresas que poseen una sola particularidad: sus colores.

En ambas empresas se utiliza una paleta cromática similar (hasta en su forma) lo cual hace que su similitud sea aún más marcada. Una circula por la Capital Federal y otra por Punta del Este en Uruguay.

En el próximo número seguiremos buscando otros "Colectivos Parecidos".  
Envíanos tus "Colectivos Parecidos" al e-mail: [contacto@revistacolectibondi.com.ar](mailto:contacto@revistacolectibondi.com.ar)





## Línea 45 - Microómnibus 45 S.A.



Línea: 45

Lugar: Avenida 9 de Julio

Interno: 29

Fecha: 24-07-2013

Modelo: Italbus OH 1618 L SB

Autor: GCBA

Esta unidad pertenece a la Línea 45 - Microómnibus 45 S.A., empresa que une Lanús con ciudad Universitaria. Posee 4 ramales. Su parque automotor es moderno y en algunos casos "famoso".

En el mes de julio de 2013, la línea 45 se convirtió en una de las 11 que circulan por el Metrobús de la Avenida 9 de Julio, ahorrando tiempo de viaje en ese tramo de su recorrido.

La fotografía pertenece al día de la inauguración del Metrobús. La unidad fue la elegida para que el Jefe de Gobierno Mauricio Macri, junto con las autoridades, lleguen a la Estación Teatro Colón y realicen el discurso inaugural.

Aclaración: La foto no necesariamente corresponde al mes de la publicación



Ciudades

## Metrobús: en Juan B. Justo lo usan 100 mil pasajeros por día

Es un aumento promedio del 30%. La gente está conforme porque se tarda menos, pero hay quejas porque dice que viaja más apretada. Se debe a que no siguieron sumando colectivos articulados.

Mientras la Ciudad avanza en la ampliación de la red en la 9 de Julio y el Corredor Sur, el primer Metrobús porteño, el de la avenida Juan B. Justo, cumple hoy dos años. Y a la hora del balance aparecen las ventajas y las deudas: los tiempos de recorrido bajaron alrededor del 30% y hay un 30% más de pasajeros, pero siguen faltando más colectivos articulados, carteles informativos, y nunca se instaló el prometido wi-fi en unidades y estaciones.

El sistema de carriles exclusivos para colectivos con 21 estaciones une los 12 kilómetros de Juan B. Justo que van desde puente Pacífico hasta Liniers.

La línea 166 lo aprovecha de punta a punta, la 34 en casi todo su recorrido, y otras cinco líneas en diversos tramos. El Metrobús conecta con los ferrocarriles Sarmiento y San Martín, los subtes B y D y la estación de bicicletas de Puente Pacífico.



*La Línea 34 es una de las cuales circula por el Metrobus Juan B. Justo  
Foto: Gentileza GCBA*

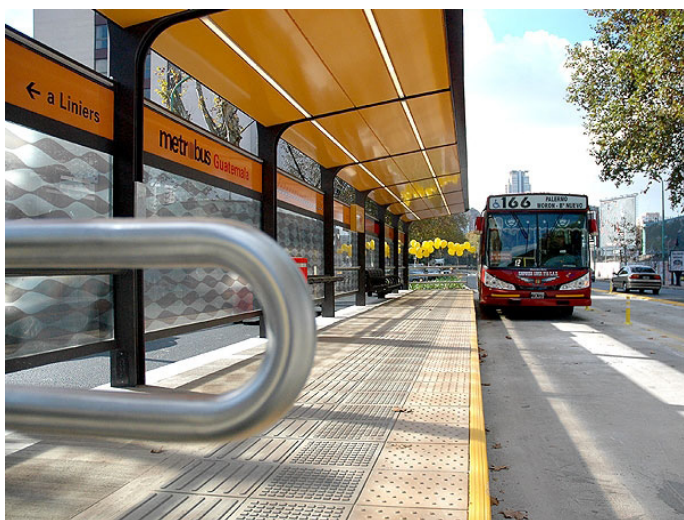
Continúa en Página 9 -->

--> Viene de Página 8

Del lado de los objetivos cumplidos hay varios puntos anotados. Por empezar, el tiempo de recorrido de punta a punta se redujo en un 30% en promedio. Así, cada pasajero se ahorra unos 40 minutos de viaje por día, lo que equivale a una semana en el año.

Esto produjo un incremento del 30% en la demanda, y hoy al Metrobús lo usan unas 100.000 personas por día, de las cuales un 40% recorre la traza completa. Por ejemplo, la línea 34 aumentó un 32% su cantidad de pasajeros, y la 166 un 28%. Esto hace también que la gente viaje más apretada, especialmente en las horas pico, según contaron los usuarios en una recorrida de Clarín.

El tendido de carriles exclusivos también tiene otras ventajas. No sólo se circula más rápido sino que los colectivos pudieron mejorar su frecuencia. Los pasajeros hacen su evaluación. "A mí me hace ganar tiempo. Salgo diez o quince minutos antes de casa porque sé que llego bien. Lo tomo de Pacífico hasta zona oeste y al revés", contó Mariano Ivas. En tanto, Bárbara Marrapodi agregó: "Vengo desde Ramos Mejía hasta Pacífico, ida y vuelta. Viene rápido, es un buen servicio, tardo 50 minutos como mucho. Pero le agregaría más colectivos porque viaja mucha gente".



Unidad de la Línea 166 arribando a la Estación Guatemala.



Unidades Articuladas de las Líneas 34 y 166.

En tanto, como las paradas están ubicadas cada 400 metros, se redujeron las aceleraciones y frenadas, con lo cual se pudo bajar en un 20% la emisión de gases y de ruidos molestos. Varios choferes le dijeron a Clarín que manejan más "tranquilos".

El Metrobús permitió además que las líneas sumaran 10 colectivos articulados cada una, con una capacidad para 120 pasajeros por coche. Este punto también puede considerarse del lado del debe, ya que las empresas no han aumentado aún su flota de coches con fuelle, que permitirían que la gente viaje más cómoda.

"El éxito del Metrobús en Juan B. Justo fue la base para la construcción en 9 de Julio y el Sur. 🚌

**Fuente:** Diario Clarín - Ciudades - 31-Mayo-2013 -

[http://www.clarin.com/ciudades/Metrobus-Juan-Justo-usan-pasajeros\\_0\\_929307167.html](http://www.clarin.com/ciudades/Metrobus-Juan-Justo-usan-pasajeros_0_929307167.html)

GCBA - Metrobus Juan B. Justo - <http://movilidad.buenosaires.gob.ar/metrobus/metrobus-juan-b-justo/>



Tránsito

## El Metrobus de la 9 de Julio superó la prueba del debut

El debut del sistema de carriles exclusivos, un cambio radical para el tránsito por la emblemática avenida porteña, tuvo buena aceptación entre pasajeros de colectivos, automovilistas y taxistas.

Los testimonios fueron coincidentes: hubo una sensible reducción en los tiempos de viaje, tanto en el transporte público como en automóvil.

A las 16, un cronista de LA NACION demoró en el Metrobus 22 minutos desde San Juan hasta Avenida del Libertador. Antes, ese viaje podía durar 40 minutos. Otro, a la misma hora y en un auto particular, cubrió ese trayecto por Bernardo de Irigoyen y Carlos Pellegrini en 25 minutos.

Anoche, en hora pico, los vehículos particulares circulaban a paso lento por la avenida frente al avance rápido de los buses, como ocurre en Juan B. Justo, donde también funciona el Metrobus. En pleno receso invernal, sin clases en colegios ni universidades y con feria judicial, el volumen de autos que circulan por la ciudad es inferior al habitual, pero de todas formas se puede afirmar que el día de su lanzamiento el Metrobus funcionó bien.



Poco después de las 14.30, las primeras unidades de las 11 líneas que usan el corredor exclusivo irrumpieron en los carriles centrales que unen Constitución con Retiro, entre usuarios algo confundidos por la ubicación de las paradas en estaciones adornadas con cientos de globos amarillos.

La inauguración de la obra que le costó a la Ciudad 150 millones de pesos es la gran apuesta de Pro, y sirvió también como escenario político para mostrar a sus principales candidatos para las próximas elecciones, como Gabriela Michetti y Sergio Bergman.

Continúa en Página 11 -->



--> Viene de Página 10

“Es una transformación histórica. El Metrobus mejora la calidad de vida de miles de personas y es un gran orgullo para la ciudad”, dijo el jefe de gobierno porteño, Mauricio Macri, durante la inauguración, al mediodía, en la estación Teatro Colón.



*El Antes y después de la Avenida 9 de Julio.*

*Foto izquierda: Martín Lucsole (2001) - Foto Derecha: Hernán Zenteno (2013)*

En medio de la expectativa generalizada por ver en marcha el nuevo sistema que cambió radicalmente la fisonomía de la 9 de Julio, los pasajeros de las líneas 9, 10, 17, 45, 59, 67, 70, 91, 98, 100 y 129, que ya circulan por los carriles centrales, fueron poblando las estaciones.

Algunos usuarios desconocían dónde debían esperar el colectivo que iba a Retiro. Las dudas eran evacuadas por extraños personajes tocados con pelucas de rulos rojos, parte del staff informativo puesto por la Ciudad.

Una señora mayor se quejaba en la estación Paraguay, porque un colectivo de la línea 10 “no había respetado la parada”. En cambio, otros pasajeros que descendían de las unidades sostenían que el viaje era notablemente “más rápido” que antes, cuando los colectivos circulaban por las laterales de la avenida 9 de Julio.

Continúa en Página 12 -->

--> Viene de Página 11

Según constató LA NACION en distintas recorridas (sobre lo que se informa por separado), tanto automovilistas como usuarios de colectivos dijeron verse favorecidos por una reducción en los tiempos de viaje.

Para los choferes, los carriles exclusivos no parecieron representar complicaciones. Incluso, fueron más respetuosos del tránsito peatonal -algo basta inusual, por cierto-. Lógicamente ayer ése era un escenario en el que se concentraron todas las miradas, incluso la de los agentes viales.

Los peatones, en cambio, sí fueron más imprudentes: varios cruzaron por lugares indebidos y en ocasiones quedaron detenidos en los descansos más estrechos para cruzar la avenida 9 de Julio, entre el Metrobus y los vehículos particulares, que circulan en sentido inverso.

“En esta zona se colocaron bolardos de protección, justamente, para evitar cualquier accidente. De todas maneras, el Metrobus comenzó a funcionar hace pocas horas y este gran cambio representa un aprendizaje para todos los que convivimos en la avenida 9 de Julio. Entiendo que esta obra será de vital importancia porque acorta la calidad del viaje de los usuarios”, dijo Guillermo Dietrich, subsecretario de Transporte de la ciudad.

Los automovilistas no coincidieron tanto respecto de los beneficios o perjuicios que les representa el sistema del Metrobus. Algunos consideraron que era problemático recordar los giros y que, por ejemplo, no se interpretaba la señalización al cruzar la avenida San Juan, en sentido Norte-Sur, ya que varios automovilistas subían a la autopista 9 de Julio Sur para evitar compartir carriles con los colectivos, cuando, en realidad, en ese tramo ya no hay carriles exclusivos para los ómnibus.



*Izquierda: Pasajeros observando los mapas de las estaciones. Derecha: Desde adentro  
Foto: Prensa GCBA*

En cambio, otros conductores particulares notaron que circularon con mayor fluidez y que podían hacer 15 cuadras “en tiempo récord”, aunque habrá que considerar que esta semana hay menos flujo de tránsito en la ciudad en virtud de las vacaciones de invierno y la feria en los tribunales. Los carriles centrales por donde circulan 11 líneas liberaron las calles laterales y en total 22 líneas que transitan por la zona también modificaron sus recorridos.

Continúa en Página 13 -->



--> Viene de Página 12

## 10 claves para saber cómo funcionará el servicio

**1.** El servicio estará funcionando desde mañana a las 14. El acto de inauguración oficial, con el jefe de Gobierno, Mauricio Macri, y funcionarios de su Gabinete es a las 12.

**2.** Por los nuevos carriles exclusivos circularán 11 líneas de colectivos: las 9, 10, 17, 45, 59, 67, 70, 91, 98, 100 y 129. Las frecuencias de circulación dependerán de cada una de las líneas. Se estima que lo usarán 200.000 personas por día.

**3.** Las paradas estarán ubicadas todas en el centro de la avenida y dejarán de funcionar las que están sobre las calles laterales de la 9 de Julio.

**4.** Uno de los datos más importantes es que los colectivos circularán en sentido inverso al del tránsito: los que van hacia el Norte circularán por la izquierda de las paradas centrales y los que van hacia el Sur, por la derecha. Es porque las paradas están en el medio y los micros tienen las puertas a la derecha.

**5.** El trayecto sobre la 9 de Julio tiene tres kilómetros, entre Arroyo y San Juan, y se estima que los colectivos tardarán 14 minutos en cruzar la 9 de Julio, la mitad del tiempo que les lleva ahora.

**6.** Ya no se puede girar a la izquierda en toda la traza de la 9 de Julio, salvo en Corrientes, Arroyo y Arenales.

**7.** Los pasajeros que habitualmente toman combis en el Obelisco tendrán habilitada la nueva terminal bajo tierra, que funcionará en el estacionamiento subterráneo que fue reacondicionado, con acceso por la calle Sarmiento.



**8.** Frente a la Plaza de la República no hay paradas y los carriles se reducen de dos a uno. Esa plaza perdió 5,5 metros por lado y las plazoletas laterales de la avenida, 2 metros.

**9.** Las calles laterales, Carlos Pellegrini-Bernardo de Irigoyen y Cerrito-Lima, pasaron a tener tres carriles y uno extra de dos metros para detención, para absorber el tránsito que tendrá que usarlas para realizar los giros a la izquierda. Además, estas calles quedarán libres de colectivos, por lo que el resto de los vehículos las usarán junto con otros cinco carriles centrales de la avenida.

**10.** Los colectivos empalmarán los carriles exclusivos en Arroyo, desde el Norte, y en San Juan en el Sur. Para más adelante está previsto construir túneles bajo el nodo de la autopista 25 de Mayo. Y también en el Norte. 🚌

**Fuente:** *Diario La Nación - Tránsito & Transporte - 25-Julio-2013*

<http://www.lanacion.com.ar/1567169-rinspeed-micromax-el-auto-que-tambien-es-un-colectivo>

*Diario Clarín - Ciudades - 23-Julio-2013*

[http://www.clarin.com/ciudades/Manana-arranca-Metrobus-funciona-servicio\\_0\\_961104083.html](http://www.clarin.com/ciudades/Manana-arranca-Metrobus-funciona-servicio_0_961104083.html)

*GCBA - Metrobus 9 de Julio* - <http://movilidad.buenosaires.gob.ar/metrobus/metrobus-9-de-julio/>



Bajo el Obelisco

## Inauguran una terminal subterránea para combis

**El gobierno porteño desarrolló un plan que optimiza la circulación de peatones, vehículos y la seguridad; las obras tienen un costo de \$ 25 millones y finalizarían en agosto**

En las próximas semanas, la ciudad estrenará a pocos metros del Obelisco una dársena subterránea para combis, que absorberá el paso de unos 50.000 pasajeros que cada día viajan en esos transportes desde y hacia el Gran Buenos Aires.

Cientos de combis que hoy estacionan en la zona aledaña al teatro Colón y a los tribunales porteños serán mudadas a este predio situado en Carlos Pellegrini y Sarmiento. Así se evitarán el caos de tránsito en la avenida 9 de Julio, cuando antes de fin de mes se inaugure el Metrobus.

La Ciudad cree que con esta terminal subterránea se regulará el tránsito de 550 combis, mientras que los pasajeros ganarán en confort y seguridad. Habrá allí una oficina de la Comisión Nacional de Regulación del Transporte (CNRT), que debe verificar la legalidad de las camionetas utilizadas como medio de transporte. Hoy unas 6000 combis circulan en la Capital y muchas no tienen licencia para llevar pasajeros.



*Las combis en su primer día de trabajo en la nueva terminal subterránea 9 de Julio  
Foto: Prensa/GCBA.*



--> Viene de Página 14

"Esta obra es muy importante para descomprimir el tránsito en la zona aledaña al Obelisco. Será el primero en el país con estas características. Además, los usuarios de este medio de transporte ya no esperarán en la vereda. El tiempo de espera va a ser más cómodo y seguro, en un lugar cerrado, con vigilancia y servicio de Wi-Fi", dijo ayer el jefe de gobierno porteño, Mauricio Macri, que recorrió la obra con el subsecretario de Transporte, Guillermo Dietrich. Las empresas que operarán en esta playa subterránea, integrada con el predio donde las grúas depositan los automóviles que acarrearán, deberán pagar un canon de 25.000 pesos por mes por cada dársena que utilizan. Es un canon bajo si se toma en cuenta que las combis cobran entre 15 y 35 pesos cada pasaje

Si bien esta playa, antes destinada al estacionamiento de vehículos, tenía contratos de concesión hasta 2014/2015, se renegociaron las condiciones para otros garajes que opera la misma prestataria y así el gobierno pudo disponer de este lugar para armar la terminal de combis, a la cual le restan detalles de terminación. En cuanto al costo de la obra, los funcionarios porteños se excusaron de dar precisiones porque "el monto está dentro del gasto total de las obras del Metrobus".

## NUEVO CENTRO DE DISTRIBUCIÓN

Se espera terminar así con las paradas informales



### 6000 combis

Esa cantidad de camionetas de transporte transitan a diario por la ciudad. Muchas no están habilitadas.



### 550 combis

Podrán ingresar en la terminal subterránea enclavada bajo el Obelisco porteño. Deberán tener la habilitación de la CNRT.



### 50.000 pasajeros

Es la cantidad diaria de pasajeros que se prevé absorber con la nueva playa subterránea. Habrá dependencia del SAME.



### \$ 25.000 pesos

Es el canon mensual que pagarán las empresas por cada dársena. Es bajo en relación con el boleto

## ABIERTO TODOS LOS DÍAS

La terminal funcionará de lunes a domingo, de 5.30 a 1, y podrán ingresar sólo aquellos vehículos que tengan la correspondiente habilitación de la CNRT, un organismo históricamente cuestionado por la liviandad para multar, por ejemplo, a colectivos que incumplen con las reglas de seguridad.

En tanto, la Subsecretaría de Transporte les dará una oblea adhesiva con un código QR a todas las combis que reúnan las condiciones para ingresar en la terminal. Deberán tener ese sticker pegado en el parabrisas, y un lector detectará el código y levantará la barrera para que la combi pueda ingresar.

Además, la nueva playa contará con una oficina del SAME. Habrá seis lugares de estacionamiento para ambulancias. También se instalará una oficina para los agentes de tránsito porteño que estarán destinados a tareas de ordenamiento en la avenida 9 de Julio.

Macri también dijo a LA NACION que la intención es que esta experiencia se replique en otros puntos de la ciudad donde existe esta problemática para el transporte. De hecho, hoy funcionan terminales "callejeras" de combis en el Correo Central, en la zona del Bajo y en la mismísima Avenida de Mayo. 🚌

**Fuente:** *Diario La Nación - Tránsito & Transporte - 15-Julio-2013 -*

<http://www.lanacion.com.ar/1601115-inauguran-una-terminal-subterranea-para-combis>

Estreno

## Llega el Metrobus del Sur, que unirá puente La Noria y Constitución

**Mauricio Macri lo pondrá en marcha esta mañana el sistema de reordenamiento del tránsito de los colectivos; recorrerá 23 km y tendrá 36 paradas.**

En los próximos días la Ciudad estrenará el Metrobus del Sur, que correrá entre Constitución y puente La Noria. Con una extensión de 23 kilómetros, atravesará ocho barrios y se conectará con los carriles exclusivos de la avenida 9 de Julio, que se extienden hasta Retiro. Además, las autoridades porteñas ya estudian la factibilidad de aplicar este sistema en la autopista 25 de Mayo, que cruza la Capital por el área central.

Buenos Aires ya tiene 38 kilómetros de Metrobus -el de la avenida Juan B. Justo suma doce kilómetros y el de la 9 de Julio, tres- y el jefe del gobierno porteño, Mauricio Macri, está convencido de que es más "beneficioso" apostar a este sistema de carriles exclusivos con estaciones propias antes que extender la red de subtes. El argumento es, claramente, el costo: un kilómetro de Metrobus cuesta un millón de pesos; el de subte, cien.

El Metrobus del Sur contempla el tránsito de 18 líneas de colectivos, siete de ellas en toda su extensión. El servicio, que tendrá dos ramales, atravesará los barrios de Villa Riachuelo, Villa Soldati, Villa Lugano, Nueva Pompeya, Boedo, San Cristóbal y Parque Patricios, hasta llegar a la estación Constitución.



*Vista de la Estación Parque Roca. De fondo el mirador del Parque de la Ciudad.  
Foto: Gentileza GCBA*



--> Viene de Página 16

Desde la Subsecretaría de Transporte de la ciudad estiman que beneficiará a más de 150.000 pasajeros que a diario circulan por este corredor, y que serán unos 250.000 si se incluye a los usuarios ocasionales.

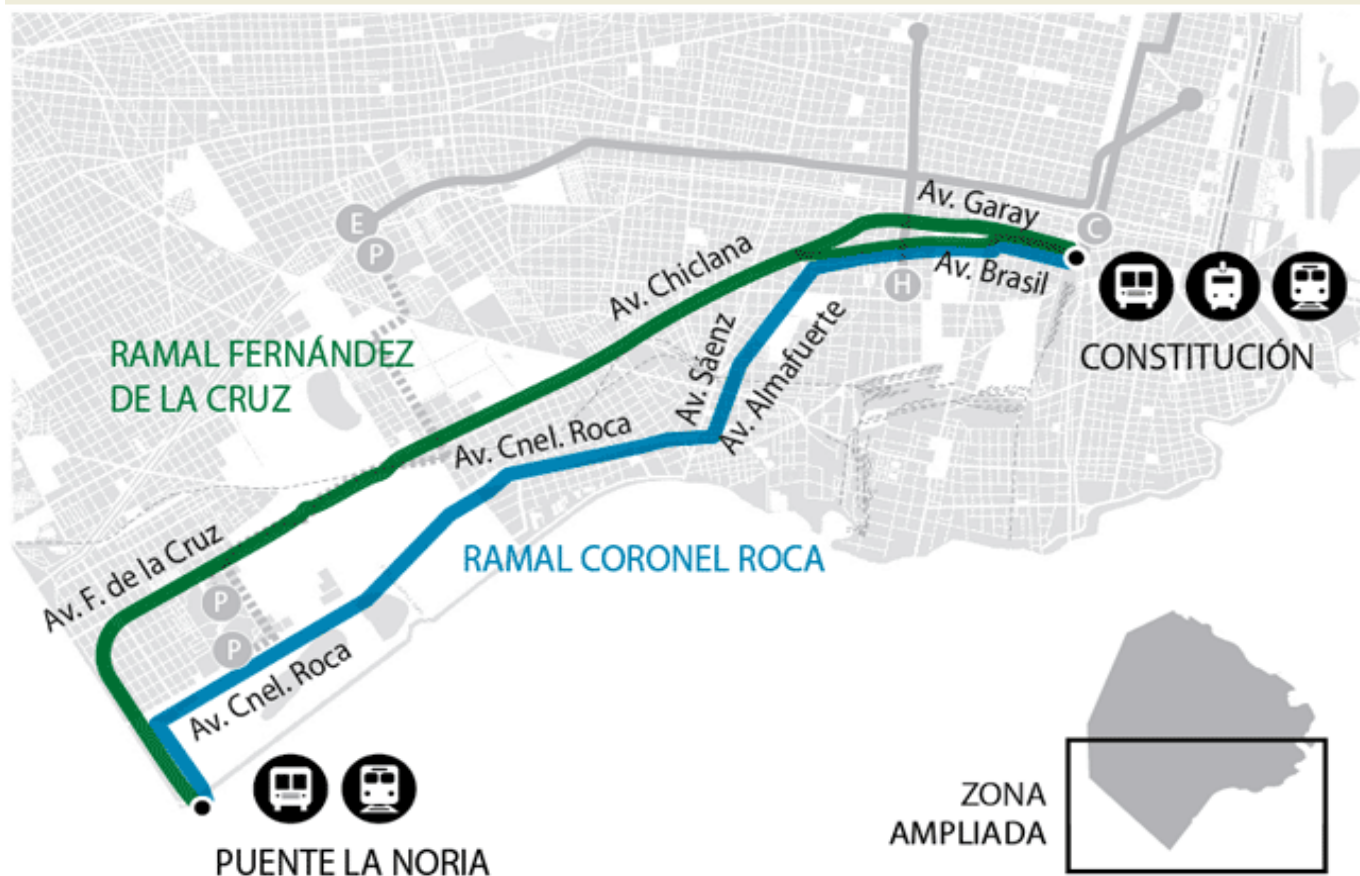
## MÁS CARRILES EXCLUSIVOS PARA COLECTIVOS

### CARACTERÍSTICAS DEL CORREDOR SUR

2 ramales  
23 km de traza

250.000 pasajeros por día  
36 estaciones  
8 paradas tradicionales

18 líneas de colectivos  
circularán por el  
corredor



Fuente: GCBA / LA NACION

Si bien todavía resta ultimar la colocación de señalética y algunos semáforos, el estreno es inminente. Según las autoridades porteñas, el objetivo del nuevo servicio es acortar los tiempos de viaje en un 20% (unos 15 minutos), aumentar la demanda en un 30% y permitir la conexión con las líneas C y H de subterráneos y con el Premetro.

Continúa en Página 16 -->

--> Viene de Página 17

La obra tuvo un costo de 140 millones de pesos y comprendió la construcción de las 36 estaciones y la instrumentación del sistema eléctrico de seguimiento y las señalizaciones. Cuando comenzó la obra, el año pasado, hubo algunas quejas en calles puntuales donde los vecinos no estaban de acuerdo con el paso de colectivos. Pero estas diferencias luego fueron zanjadas.



*Por el trazado del Metrobús Sur circularán 18 líneas de colectivos.*

*Foto: Gentileza GCBA*

El legislador porteño Daniel Amoroso (Confianza Pública), vicepresidente de la Comisión de Tránsito y Transporte de la Legislatura porteña, sostiene que el Metrobus representa una buena medida para mejorar el transporte porteño. Y argumentó que junto con otros diputados presentó un proyecto de declaración para que el Poder Ejecutivo analice la posibilidad de construir un Metrobus por el corredor norte. "Una línea en la zona norte, por Libertador, descongestionaría el subte D y desalentaría la entrada de autos en el microcentro. A diferencia del ya existente, éste debería ser rápido, con pocas paradas, pero en lugares neurálgicos para que sea más útil", comentó Amoroso.

Consultado sobre las alternativas posibles para nuevos trazados del Metrobus, el subsecretario de Transporte y Tránsito de la ciudad, Guillermo Dietrich, dijo: "Se están analizando varios puntos, pero no conviene decirlos porque posiblemente sean descartados. Y no hay que generar falsas expectativas hasta que los estudios de viabilidad indiquen cuáles son los lugares acertados. Pero no tengo dudas de que el Metrobus es la manera más económica y eficiente de acortar los viajes en colectivo".

Continúa en Página 19 -->



--> Viene de Página 18

Ambos ramales del Metrobus del Sur tienen como cabeceras Constitución y puente La Noria. El recorrido 1 saldrá desde Constitución por Juan de Garay, Brasil, Chiclana, Fernández de la Cruz, General Paz hasta puente La Noria. Y la vuelta será desde puente La Noria, General Paz, Fernández de la Cruz, Chiclana, Brasil, Juan de Garay hasta la plaza Constitución (ver infografía).

En tanto, el recorrido 2 saldrá desde Constitución por Juan de Garay, Brasil, Almafuerce, Roca, General Paz hasta puente La Noria. Y la vuelta será desde Puente La Noria por General Paz, Roca, Sáenz, Chiclana, Brasil hasta la plaza Constitución.



*Inauguración del Metrobús Sur. Una unidad de la Línea 91 ingresando a la Estación*

*Foto: Gentileza GCBA*

Con el Metrobus se verán beneficiadas 18 líneas de colectivos (4, 6, 23, 28, 36, 46, 47, 76, 91, 97, 101, 114, 115, 117, 141, 143, 150 y 188). Sólo 5 líneas tuvieron cambio de recorrido para ingresar en el corredor y son la 101, 114, 117, 141 y 143. Alejandro Bodart, legislador porteño del MST, aseguró que el Metrobus porteño "no cumple con los estándares de calidad del sistema internacional conocido como BRT [Bus Rapid Transit]". Y agregó: "La zona sur de la ciudad es ideal para construir un tendido de premetro, que es más eficiente y ecológico. Presenté ese proyecto, que es mucho más beneficioso". 🚌

**Fuente:** *Diario La Nación - Edición Impresa - 13-Agosto-2013 -*

<http://www.lanacion.com.ar/1610099-llega-el-metrobus-del-sur-que-unira-puente-la-noria-y-constitucion>

**GCBA - Metrobus Sur** - <http://movilidad.buenosaires.gob.ar/metrobus/metrobus-corredor-sur/>

En números

## Estadísticas y Datos del Metrobus

Los siguientes gráficos fueron tomados desde el Sitio del GCBA Movilidad Sustentable.

### MEDIO AMBIENTE

#### Metrobus 9 de Julio

Más cuidado del medio ambiente



Reduce el 25% del uso de combustibles en **colectivos** y el 10% en **automóviles**.

4.300  
65



Reduce la emisión de 5.612 t de CO<sub>2</sub>, estimada en un año, equivalente a las emisiones causadas por 4.300 autos o 65 colectivos en circulación.



La Avenida 9 de Julio tendrá 414 árboles más. **Un total de 1854 árboles.**  
Por primera vez habrá árboles en la parte central de la avenida.

#### Metrobus reduce: 9 de Julio



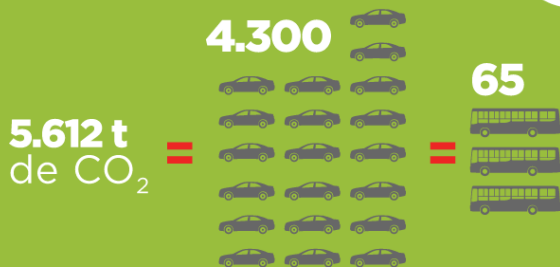
El 25% del uso de combustibles en **colectivos** y el 10% en **automóviles**.



El traslado de colectivos de Esmeralda y Maipú hacia la avenida significa **menos ruido y mayor seguridad vial para caminar en el Microcentro.**



#### Metrobus reduce: 9 de Julio



La emisión de 5.612 t de CO<sub>2</sub>, estimada en un año, equivalente a las emisiones causadas por 4.300 autos o 65 colectivos en circulación.

#### Metrobus 9 de Julio Más cuidado del medioambiente



Se plantarán **550 árboles nuevos**, 169 serán trasladados dentro de la traza. 108 serán llevados a parques y plazas.

La Avenida 9 de Julio tendrá 414 árboles más. **Un total de 1854 árboles.**

Por primera vez habrá árboles en la **parte central de la Avenida.**





--&gt; Viene de Página 20


## LINEAS, RECORRIDOS Y CARACTERISTICAS

**metrbus 9 de Julio** 

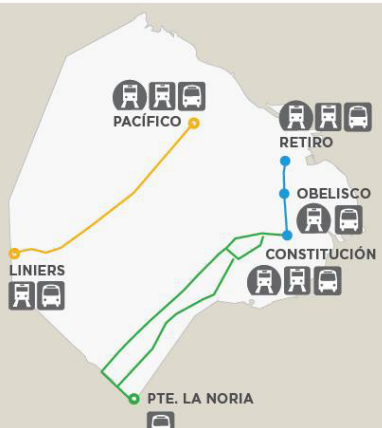
11 líneas de colectivos circularán por los carriles centrales de la Avenida 9 de Julio.



Consultá los nuevos recorridos en [www.buenosaires.gob.ar/movilidad](http://www.buenosaires.gob.ar/movilidad)

**metrbus sur** 

**Red Metrobus**



- Metrobus Juan B. Justo
- Metrobus 9 de Julio
- Metrobus Sur

**Metrobus significa: 9 de Julio** 

 Más tiempo para vos:  
**Reducción de los tiempos de viaje** en un 50%.

 Un transporte para todos:  
Las **estaciones están diseñadas para personas con discapacidad.**

**Metrobus significa: 9 de Julio** 

 **Menos impacto ambiental:**  
La ubicación de las estaciones evita que los colectivos aceleren y frenen constantemente.

 **Más seguridad vial:**  
Al ir por carriles exclusivos, los colectivos no interactúan con otros vehículos ni los sobrepasan.

El Plan de Movilidad Sustentable integra programas articulados que fueron desarrollados teniendo en cuenta las mejores experiencias a nivel mundial, el aporte de reconocidos profesionales de cada área de referencia y los principales pilares de gestión en materia de tránsito y transporte: prioridad transporte público, movilidad saludable y ordenamiento del tránsito y Seguridad Vial. 🚌



BRT en el Mundo

## Ciudades que utilizan “Buses Rápidos”

En esta edición del Metrobús argentino, les presentaremos algunos de los países de Sudamérica que ya implementaron y utilizan el BRT en sus ciudades.

### ¿QUE ES EL BRT (Bus Rapid Transit)?

El sistema de autobús expreso o autobús de tránsito rápido (Bus Rapid Transit en inglés, BRT) es un término dado a una amplia variedad de soluciones de transporte basada en autobuses. El propósito es el de proporcionar infraestructura vial que permita alcanzar una alta capacidad de pasajeros y un servicio de bus de alta calidad con respecto al servicio tradicional de bus urbano. En el mundo los países que lideran la implementación de esta sistema de transporte son los países latinoamericanos en especial Brasil y Colombia, pero ya han sido ampliamente adoptados en China, India, Canadá, Estados Unidos y México. El BRT comprende una variedad de modalidades que incluye buses expresos, vías exclusivas para buses y carriles para uso exclusivo para autobuses.



*Expresso biarticulado Marcopolo propulsado con motor Volvo, que cumple servicios en el Metrobús de Curitiba, Brasil.*



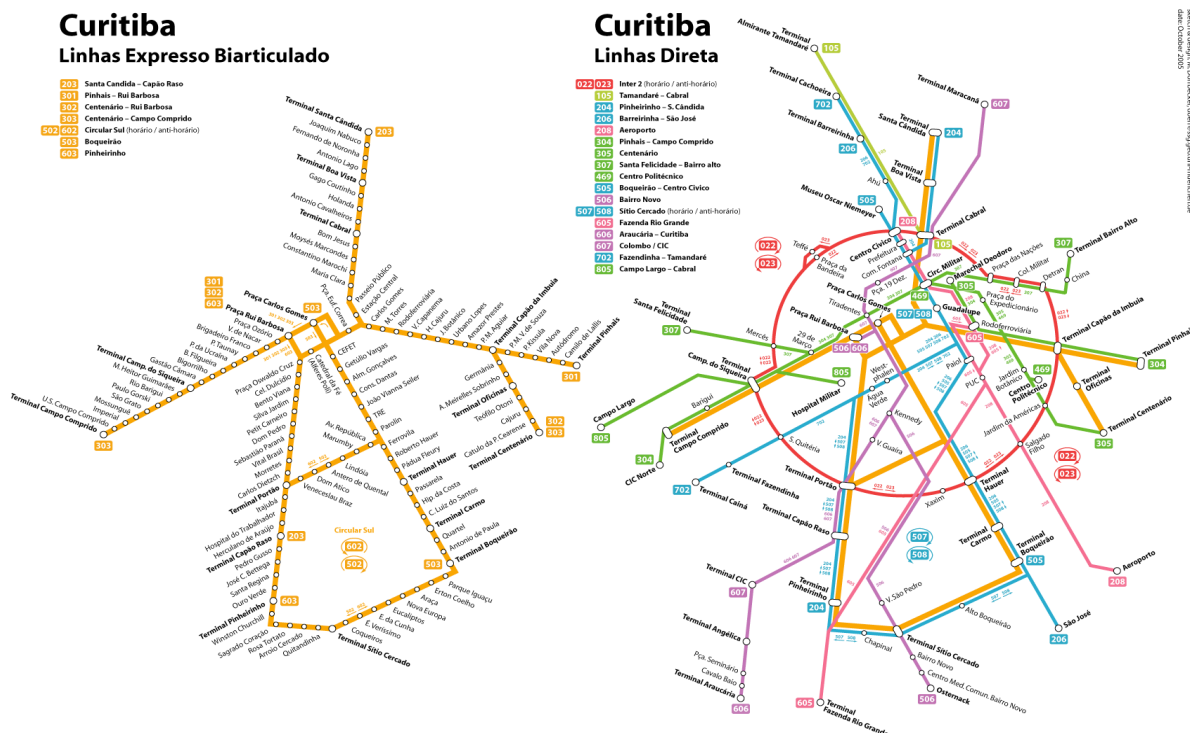
--> Viene de Página 22

La flota de la Red Integrada de Transporte asciende a 2160 autobuses de varios tipos. A éstos hay que añadir otros 370 autobuses de la red no integrada pero que también prestan servicio en la Región Metropolitana de Curitiba.

Autobuses biarticulados (tres secciones) poseen entre 25 y 27 metros de longitud y capacidad para unos 270 pasajeros. Disponen de cinco puertas sobre el lateral derecho adaptadas a la altura de los andenes de las estaciones "tubo". Operan únicamente las líneas rápidas. Para el resto de las Líneas se utilizan otro tipo de buses.



Buses biarticulados expresos (ligeirão) operados a biodiesel de soja (B100) de la Línea Verde (Línea 550) en la Estación Marchal Floriano. En la Línea Verde las estaciones tienen dos carriles adicionales para permitir el rebase de los buses que están detenidos en las estaciones de tubo.



Mapa de la Red Integrada de Transporte

Continúa en Página 19 -->

--> Viene de Página 23

**Transantiago** es un sistema de transporte público urbano que opera en el área metropolitana de la ciudad de Santiago, capital de Chile.



Existen diferentes tipos de Buses para cada servicio. Comunes, articulados y Bi-articulados

**TransMilenio** es el sistema de transporte masivo tipo BRT que funciona en la ciudad de Bogotá, Colombia. Su construcción se inició en 1998, durante la alcaldía mayor de Enrique Peñalosa, inaugurado el 4 de diciembre de 2000, entró en operación el 18 del mismo mes, con las troncales (líneas) de la Avenida Caracas (hasta la Avenida de los Comuneros o Calle Sexta) y la Calle 80. Desde entonces se han abierto varias nuevas troncales y hay otras que están en proceso de construcción.



Una de las unidades Bi-Articuladas del TransMilenio

Dentro de la estación hay puertas deslizables que se abren cuando un bus llega a una parada.

Continúa en Página 25 -->



--> Viene de Página 24

A continuación les presentamos en forma cronológica la aparición de los BRT en el Mundo.



BRASIL



Curitiba

Rede Integrada de Transporte (RIT)

1970



AUSTRALIA



Adelaide

O-Bahn Busway

1986



ECUADOR



Quito

Rede Integrada de Transporte (RIT)

1995



COLOMBIA



Bogotá

TransMilenio

2000



FRANCIA



Rouen

TEOR (Transport Est-Ouest Rouennais)

2001



ESTADOS UNIDOS



Las Vegas

Metropolitan Area Express (MAX)

2004



INDONESIA



Yakarta

TransJakarta (TJ)

2004



CHILE



Santiago de Chile

Transantiago

2005



CHINA



Beijing

Beijing Bus Rapid Transit

2005



INDIA



Mumbai

Mumbai BRTS

2008



SUDÁFRICA



Johannesburgo

Rea Vaya

2010



ESPAÑA



Barcelona

RetBus

2011 -2012 (Inauguración)

Esperamos que les haya interesado la investigación y en el próximo número seguiremos "Viajando por el Mundo" en busca de un destino diferente. 🚌

**Fuente:** Revista Colectibondi - <http://www.revistacolectibondi.com.ar>

BRT Data - <http://www.brtdata.org>

Wikipedia - Bus de Tránsito Rápido - [http://es.wikipedia.org/wiki/Autobús\\_de\\_tránsito\\_rápido](http://es.wikipedia.org/wiki/Autobús_de_tránsito_rápido)

Wikipedia - Red Integrada de Transporte - [http://es.wikipedia.org/wiki/Rede\\_Integrada\\_de\\_Transporte](http://es.wikipedia.org/wiki/Rede_Integrada_de_Transporte)



# Redes Sociales

## Bondis en la Red

La sección dedicada a los colectivos en las redes sociales Facebook, Twitter, Flickr y Youtube. Empresas, fotos y frases relacionadas se publicarán en este espacio.



### twitter bus



**@colectibondi**

Revista Colectibondi N° 83 (Junio 2013) <http://twitter.com/da2wps>  
24 Agosto 2013



**@linea19tucuman**

Estamos renovando 25.974 paradas de colectivos, taxis, refugios, letreros de calles y carteles de información vial. <http://youtu.be/agWrMMCW5r0>  
20 Agosto 2013



**@Linea12\_tac**

Computadora utilizada en @Linea12\_tac entre los años 1986 y 1990 para liquidaciones de haberes. [twitter.com/B7rvU0DtJg](http://twitter.com/B7rvU0DtJg)  
26 Agosto 2013



**@GrupoRosarioBus**

Para celebrar este Día del Niño preparamos un juego dedicado a los más chicos de la familia. Los invitamos a... <http://fb.me/PLSchmjR>  
16 Agosto 2013

Todos los meses nuevas frases de nuestros seguidores!  
<http://www.twitter.com/colectibondi>



### You Tube Bus

**Llegó Metrobus 9 de Julio**



**Llegó Metrobus 9 de Julio**

Spot del Gobierno de la Ciudad de Buenos Aires presentando el Metrobus de la Avenida 9 de Julio.

<http://www.youtube.com/watch?v=9923yGEKICQ>

Visitá nuestro canal en Youtube  
<http://www.youtube.com/colectibondi>



--> Viene de Página 26

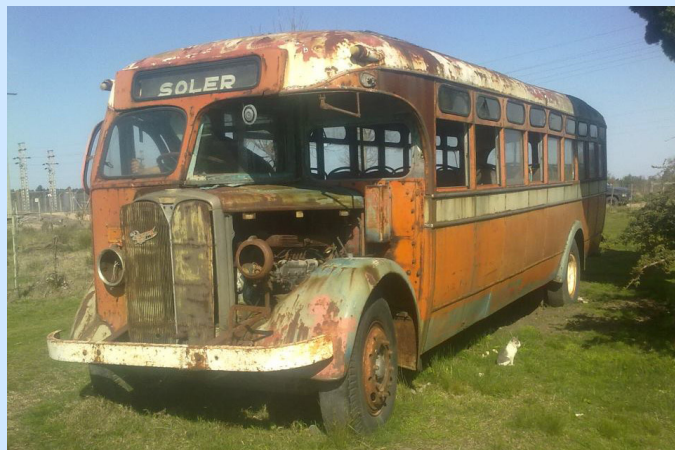


## facebook bus



**Stagecoach - UK**

<https://www.facebook.com/pages/Buses-Photos-UK/369080939888368>



**Antiguo Colectivo Uruguayo**

<https://www.facebook.com/groups/Buseo/>

Sumate a nuestro Facebook! <http://www.facebook.com/revistacollectibondi>



## flickr bus



**República Checa - Antiguos Buses en Teplice - 1930**

<http://www.flickr.com/photos/26181971@N07/9423996230/>



**Autobús de Valletta - Malta**

<http://www.flickr.com/photos/weideng/2605132911/>

Sumate a nuestro Flickr! <http://www.flickr.com/colectibondi>



# EL RETROVISOR



Un espacio para **volver a ver el pasado del transporte de colectivos** con fotos históricas de unidades, objetos, memorabilia y su contexto histórico.



## “GUSANO” - 1975 - PERU

A mediados de los 1960s, al quedar frustrado el proyecto de construir un metro en Lima que, la municipalidad dispone que en ese espacio circularan de manera exclusiva los buses de la Empresa Municipal de Transporte Público

Así se inaugura el primer y único, por entonces, servicio rápido de buses, a lo largo de 10 kms. de pistas segregadas dentro de la vía expresa.

La empresa adquirió buses articulados Ikarus de fabricación húngara. Estos llegaron inicialmente en un lote de 50 unidades.





# Entretenimientos

Para el descanso entre vuelta y vuelta



La finalidad de este espacio es brindar a los lectores un lugar para pasar "el tiempo libre" y relacionado al transporte público de pasajeros, hobby que nos entretiene a todos.

En este número, consideramos "METROBUS" como la palabra principal de nuestro "CruciBondi". El mismo contiene palabras claves que se encontrarán dentro del número de la revista, en diferentes artículos y noticias. Mucha Suerte!!!



## Humor Busólogo

### "London Cow Bus"



El famoso autobús Double Decker en forma de vaca.

FUENTE: [http://www.10puntos.com/painted\\_bus21.jpg](http://www.10puntos.com/painted_bus21.jpg)

## Respuestas "Crucibondi" (N° 84 - Marzo 2013)

1-Bar del Filete. 2-Gumi. 3-OLEV. 4-Corea del Sur.  
5-Chevrolet. 6-Seul. 7-Avenida de Mayo. 8-Saldivia. 9-Memo



## Cruci-Bondi

1		M	_____
2	_____	E	_____
3		T	_____
4		R	_____
5		O	_____
6	_____	B	_____
7	_____	U	_____
8		S	_____

- 1- Empresa Uruguaya publicada en "Como 2 gotas de Gasoil".
- 2- Empresa Argentina publicada en "Como 2 gotas de Gasoil".
- 3- Siglas en inglés del Sistema de Buses Rápidos.
- 4- Fabricante de los buses articulados del BRT de Perú.
- 5- Palabra con la que también se denomina a los "Minibuses".
- 6- Avenida por la que circula el 1° Metrobus de Buenos Aires.
- 7- Avenida más ancha del Mundo que posee el Sistema BRT.
- 8- Zona de la Ciudad por la que circula el 3° Metrobus.



Las respuestas las encontrarás en la próxima edición de la revista.  
El contenido de esta sección es exclusivamente de entretenimiento. La temática es totalmente referida a "Colectivos".



## Efeméride

# 14/08/2013

Se inauguró el Metrobus Sur, que une Lugano con Constitución. Posee dos ramales por el que circularán 18 líneas de colectivos, en un recorrido de 23 kilómetros y 36 paradas.



## Sitios Recomendados



### Movilidad Buenos Aires

<http://movilidad.buenosaires.gob.ar/metrobus/>



### BRT Data

<http://www.brtdata.org/>



## Diccionario "Busólogo"

### BRT:

"Bus Rapid Transit" en inglés, es un servicio de altas prestaciones para transporte público, que tiene como objetivo combinar los carriles exclusivos con 'estaciones' de autobuses de alta calidad.



## ¿Sabías Que?

Pro el Metrobus Sur circulan 18 líneas de colectivos (4, 6, 23, 28, 36, 46, 47, 76, 91, 97, 101, 114, 115, 117, 141, 143, 150 y 188). Sólo 5 líneas tuvieron cambio de recorrido para ingresar al corredor.



## El Número



Sistemas de Metrobus posee la ciudad de Buenos Aires. Juan B. Justo, 9 de Julio y Sur. Hay varios proyectos para la construcción de nuevas trazas.



## Frase Célebre



*Casi todas las personas son tan felices como deciden serlo.  
Abraham Lincoln (1808-1865) Político estadounidense.*



## Hasta el Próximo Coche (Número)!!!

Para participar en nuestra Revista enviando fotos o información relacionada a los colectivos comunícate a:  
[contacto@revistacollectibondi.com.ar](mailto:contacto@revistacollectibondi.com.ar)